

AQUARUM

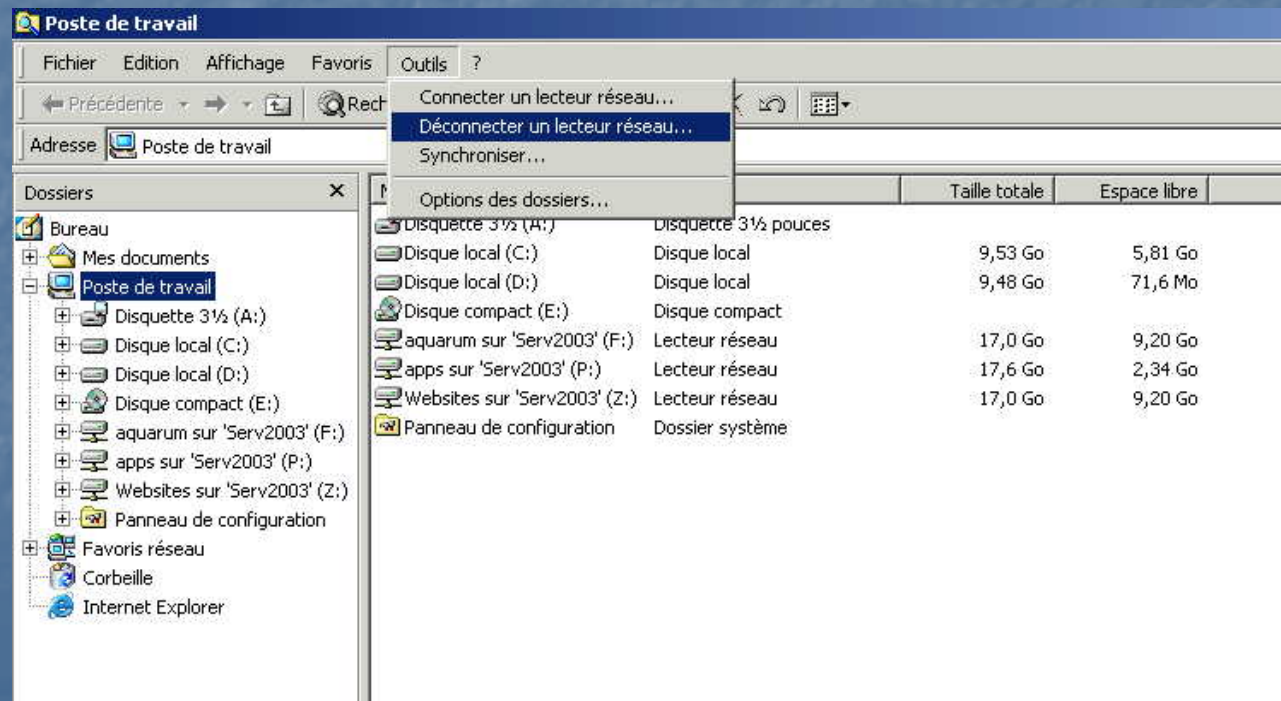
Documentation générique

- Attacher un poste à un domaine

Attacher un poste à un domaine

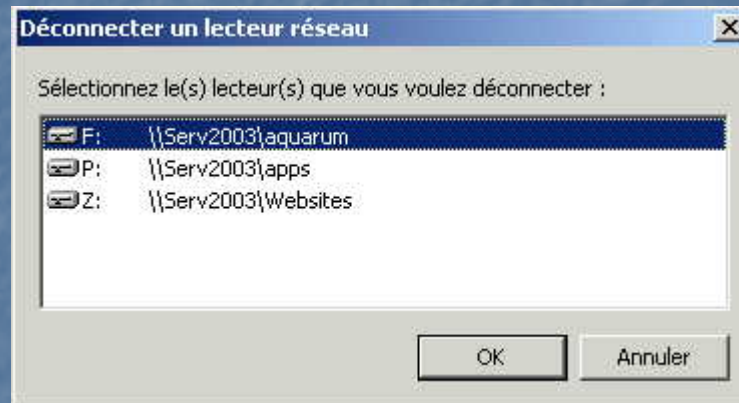
Pour attacher un poste à un domaine il faut vérifier tout d'abord qu'aucun lecteur réseau n'est connecté.

Pour cela, cliquer sur poste de travail, si un lecteur réseau est connecté, cliquer sur « **outils** » puis sur « **Déconnecter un lecteur réseau** »



Sélectionner un lecteur réseau et cliquez sur OK.

Répéter cette manipulation pour déconnecter tout vos lecteurs réseaux.

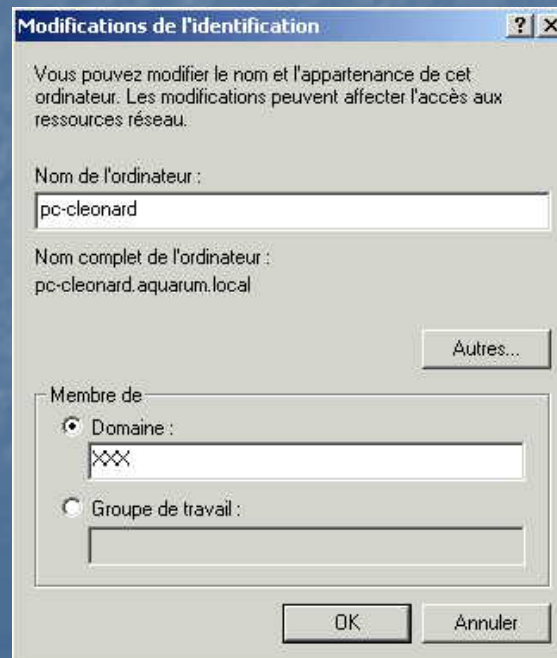
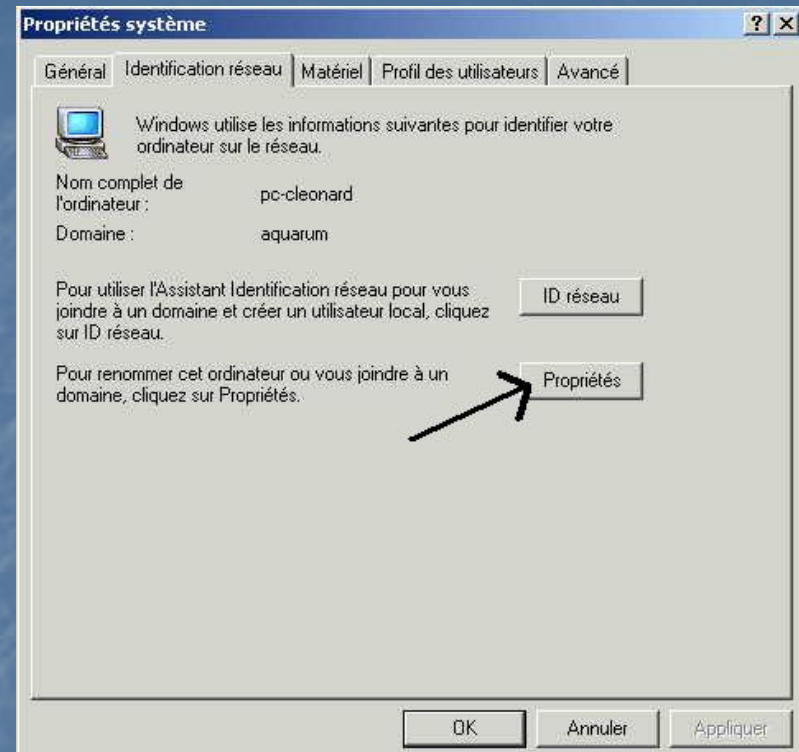


Cliquer ensuite sur le bouton **démarrer** dans la barre des tâches puis sur **paramètres** et **panneau de configuration**.

Une nouvelle fenêtre apparaît, cliquez sur **Systeme** et sélectionner l'onglet « **Identification réseau** » (ou « **nom de l'ordinateur** » sous Windows XP).

Une fois dans Identification réseau, cliquer sur **Propriétés**

La, cochez la case **Domaine** et entrer le nom de domaine auquel vous souhaitez attacher votre machine.



Enfin cliquer sur OK et voilà le tour est joué, un message de bienvenue vous dit alors que vous êtes à présent dans le domaine.

Attention pour que l'attachement ou le changement du nom de l'ordinateur soit pris en compte vous devez redémarrer votre ordinateur.

Si vous avez des questions nous restons à votre disposition, vous pouvez nous contacter à l'adresse suivante : aquarum@aquarum.fr