



AQUARUM

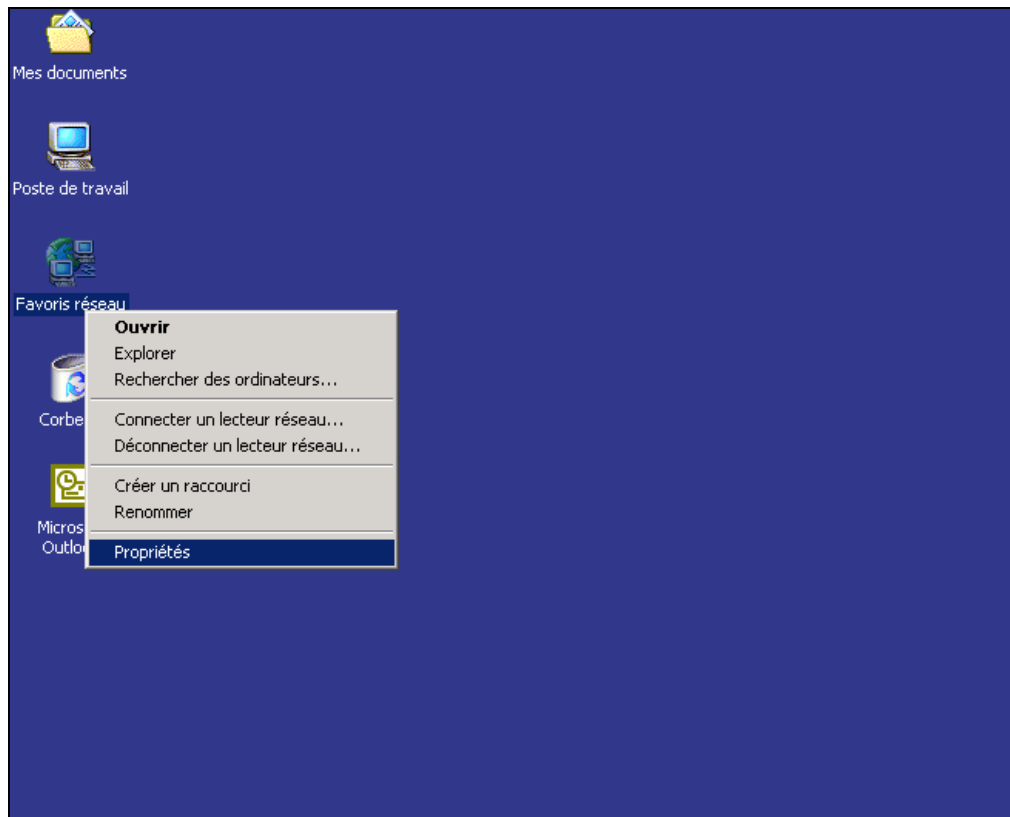
Informatisation & Développement
SARL au Capital de **7622.45 €**
14, rue Carpeaux 75018 PARIS

Tel : 01 42 29 33 34
Fax : 01 42 29 34 43

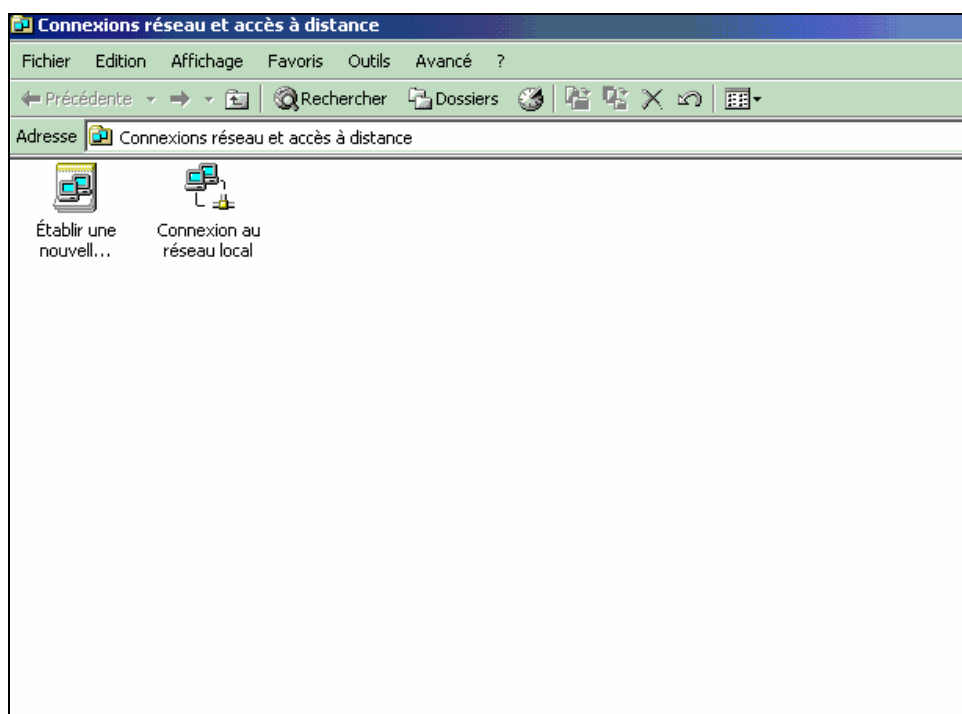
Création d'une connexion distante privée (VPN) **Sous Windows 2000 et XP**

Sous Windows 2000 :

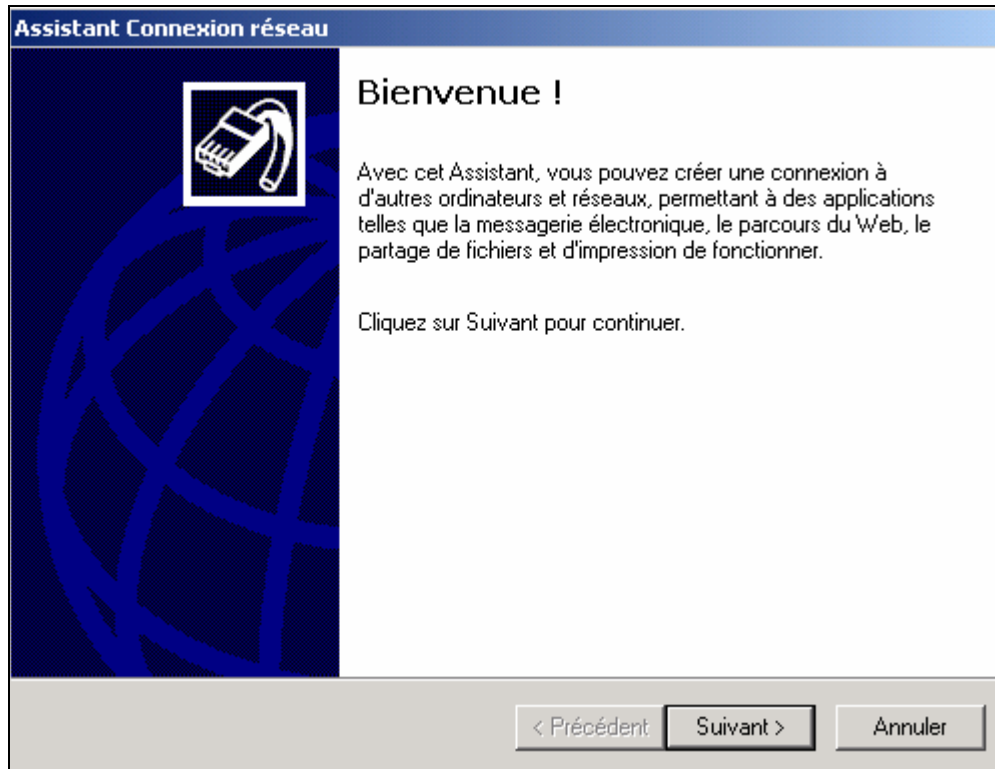
Faire un click droit avec la souris et ensuite un click gauche dans le menu déroulant, sur « Propriétés » .



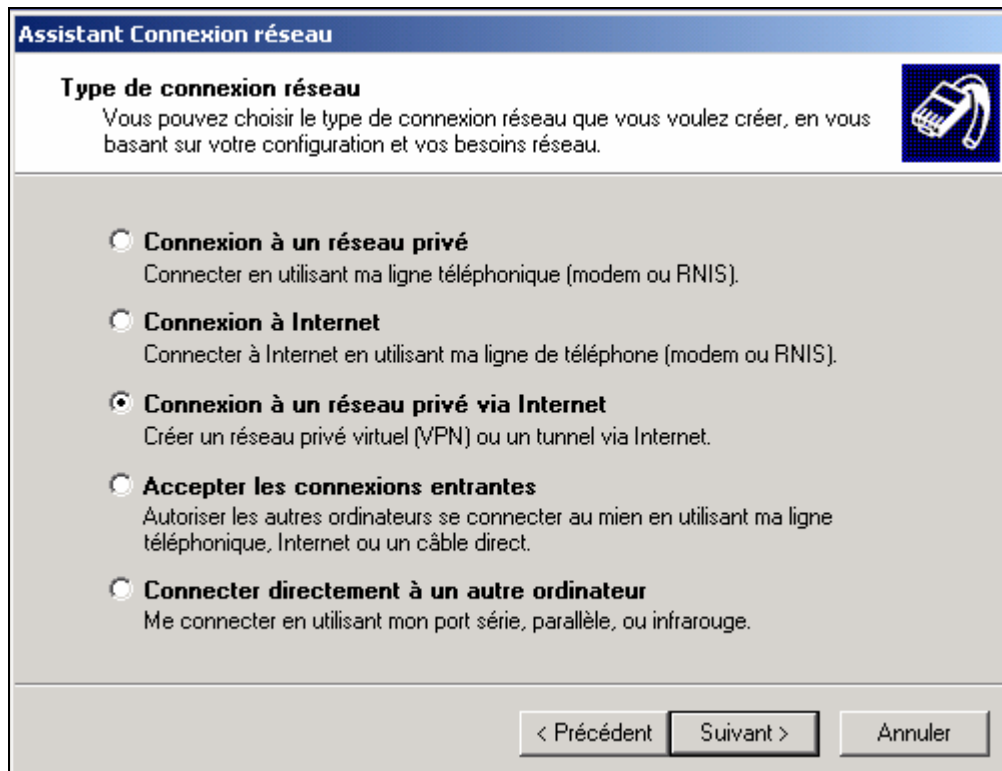
La fenêtre suivante apparaît alors . Double cliquez sur l'icône « Etablir une nouvelle connexion » .



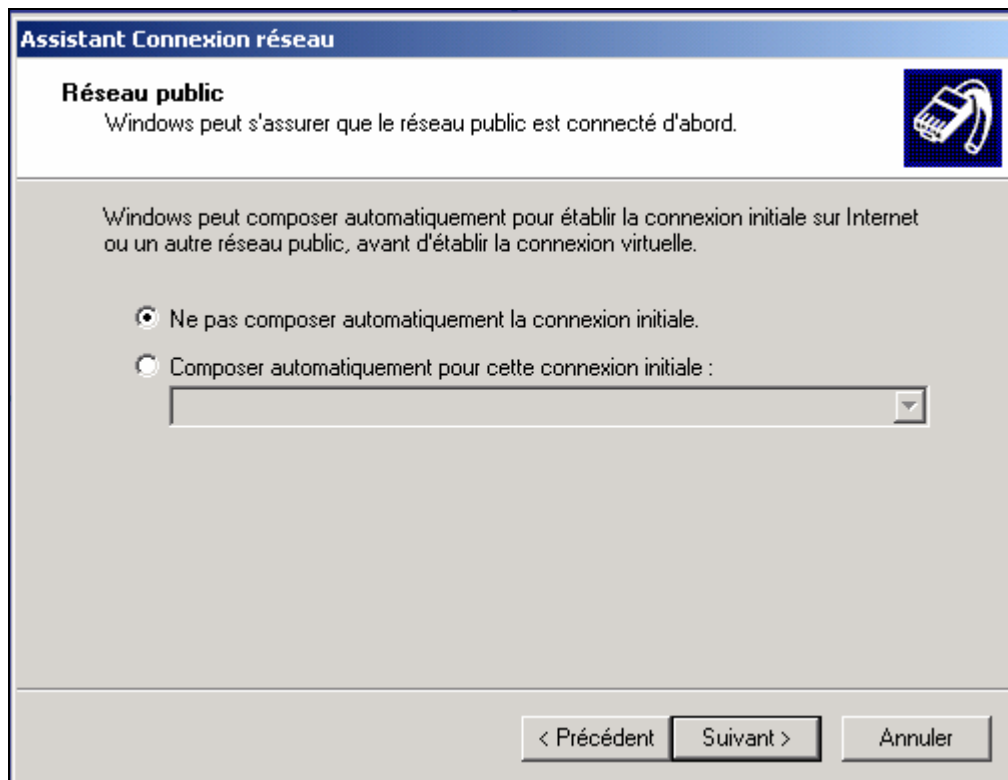
La Fenêtre suivante apparaît alors. Cliquez sur « Suivant ».



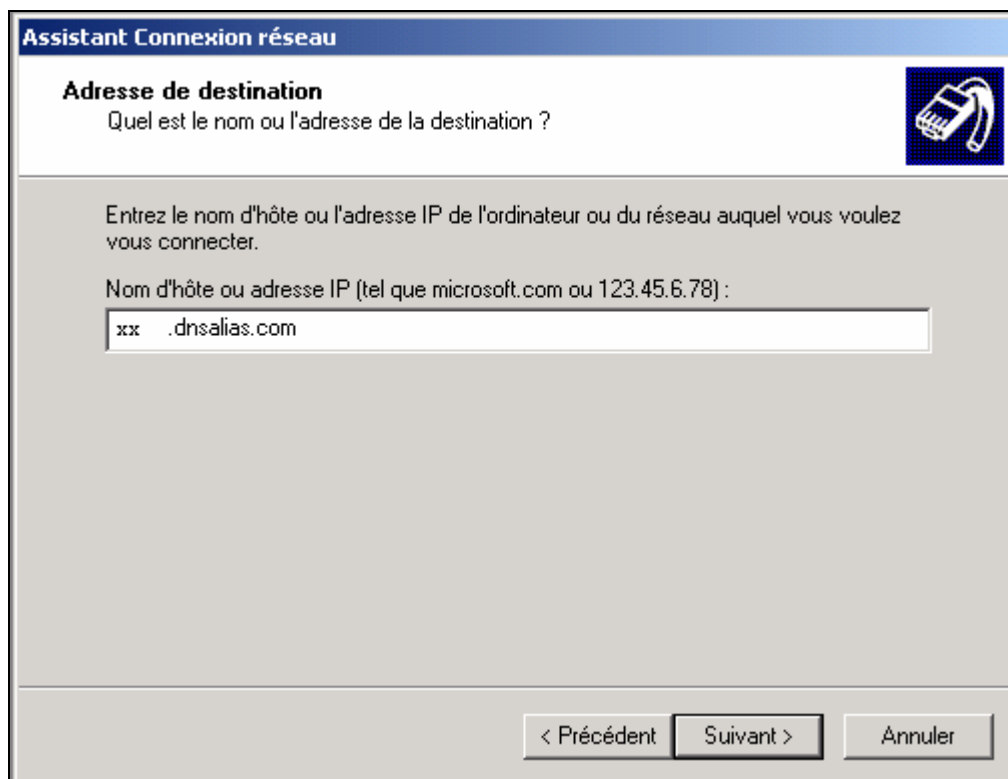
Sur la nouvelle fenêtre, sélectionnez : « Connexion à un réseau privé via Internet » (VPN) , et cliquez ensuite sur « Suivant ».



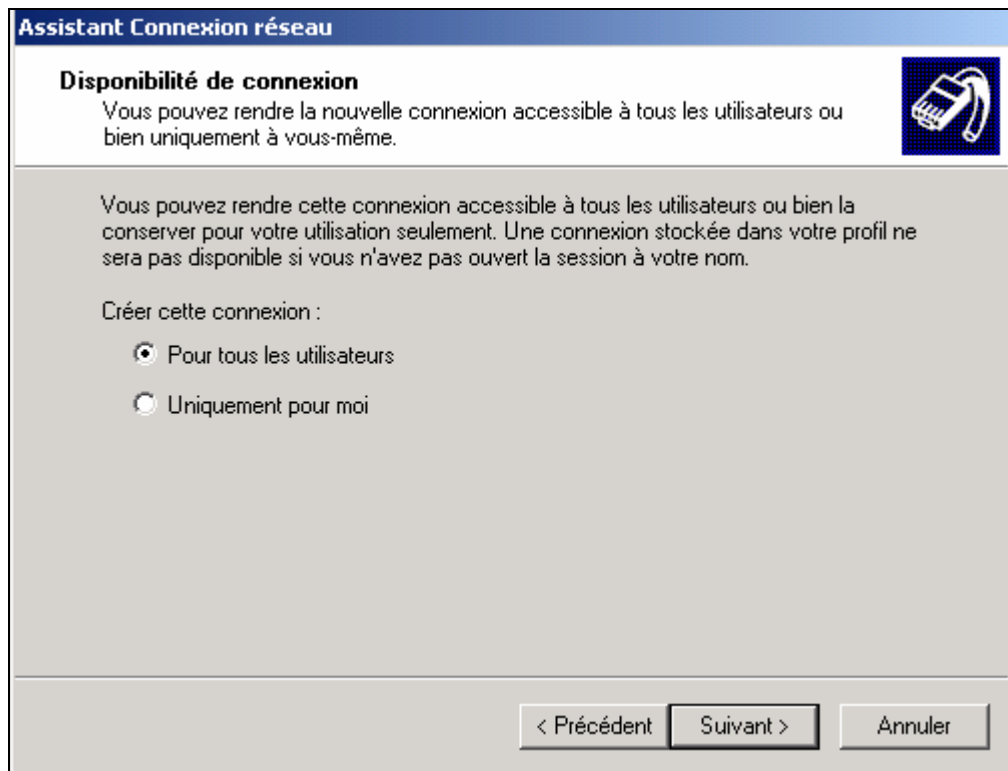
Sélectionnez ensuite « Ne pas composer automatiquement la connexion initiale », et cliquez sur « Suivant ».



Dans l'adresse de destination, renseigner le Nom d'hôte ou l'adresse IP, comme indiqué :
Dans l'exemple ci-dessous : **XX.dnsalias.com**
Ensuite cliquez sur « Suivant ».



Sélectionnez « Pour tous les utilisateurs » (l'autre option est valable s'il y a plusieurs utilisateurs du même ordinateur). Cliquez sur « Suivant ».



Donnez maintenant un nom à cette connexion et cochez la case « Ajouter un raccourci sur mon Bureau ». Cliquez ensuite sur « Terminer ».

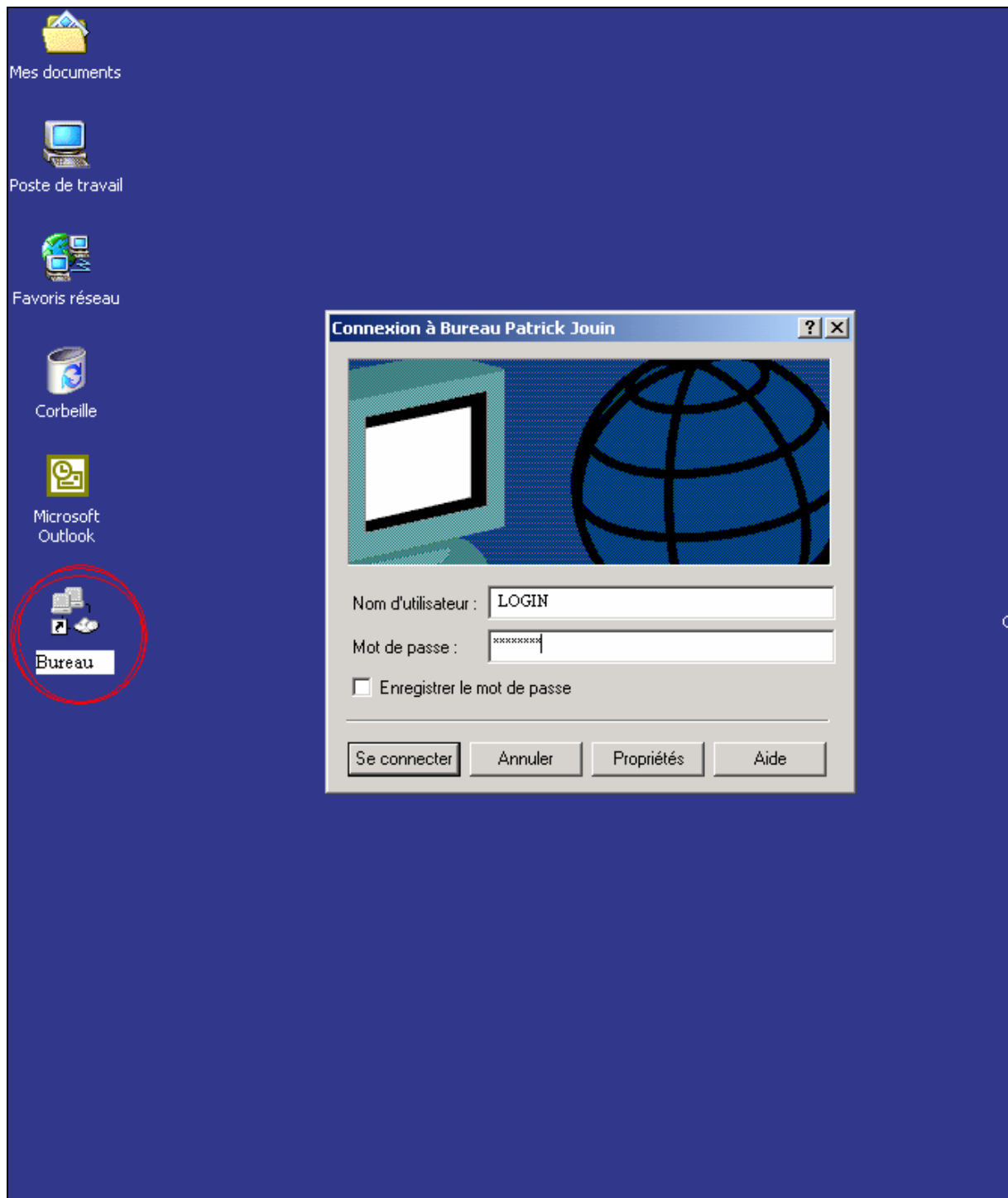


Un nouvel icône est alors créé sur le Bureau, et une fenêtre de connexion s'ouvre.

Chaque fois que l'on voudra utiliser cette connexion distante il sera nécessaire de se connecter auparavant à Internet, et ensuite il faudra double cliquer sur cette icône pour lancer la connexion distante VPN.

Saisir son nom d'utilisateur et son mot de passe et cliquez sur « Se connecter ».

Pour des raisons de sécurité, veillez à garder votre mot de passe confidentiel !

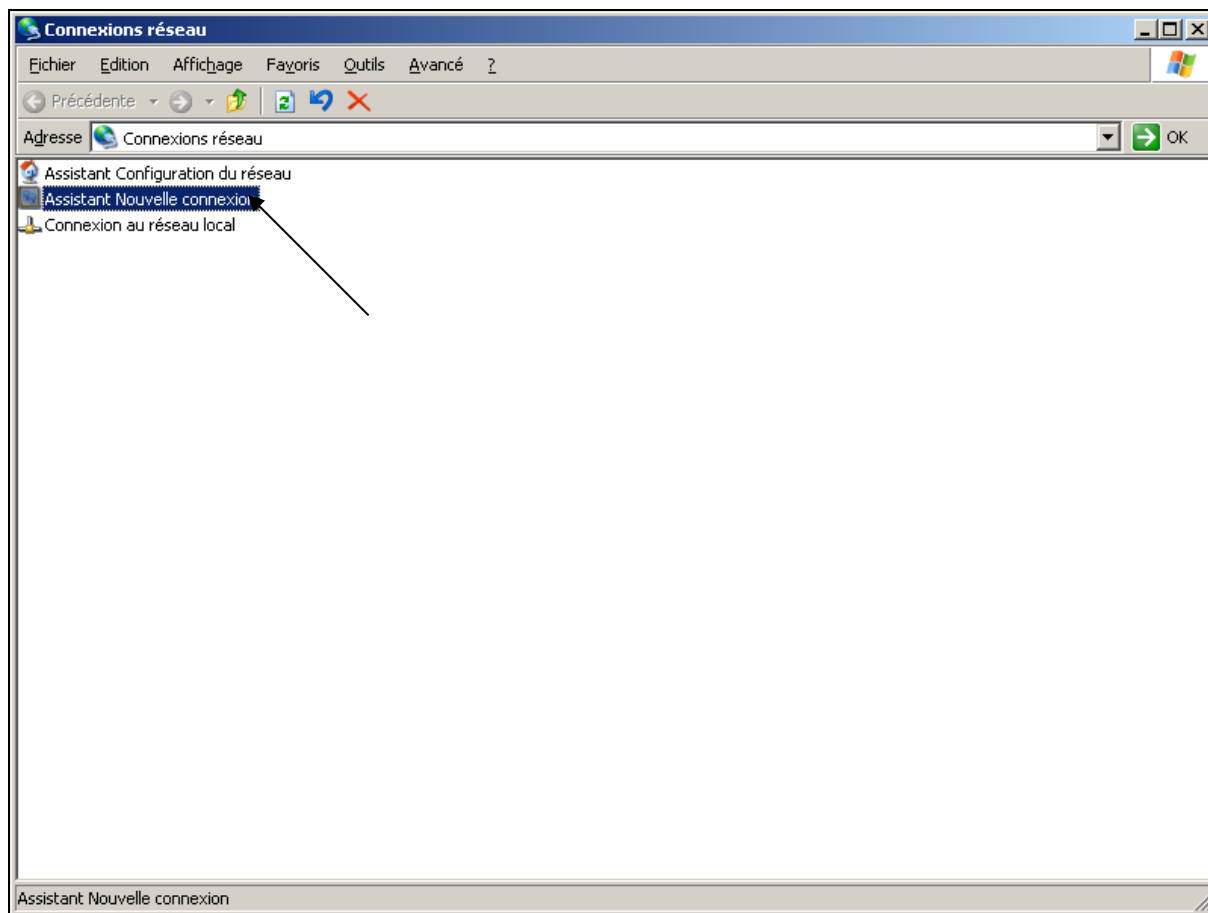


Allez directement à la partie : Connexion .

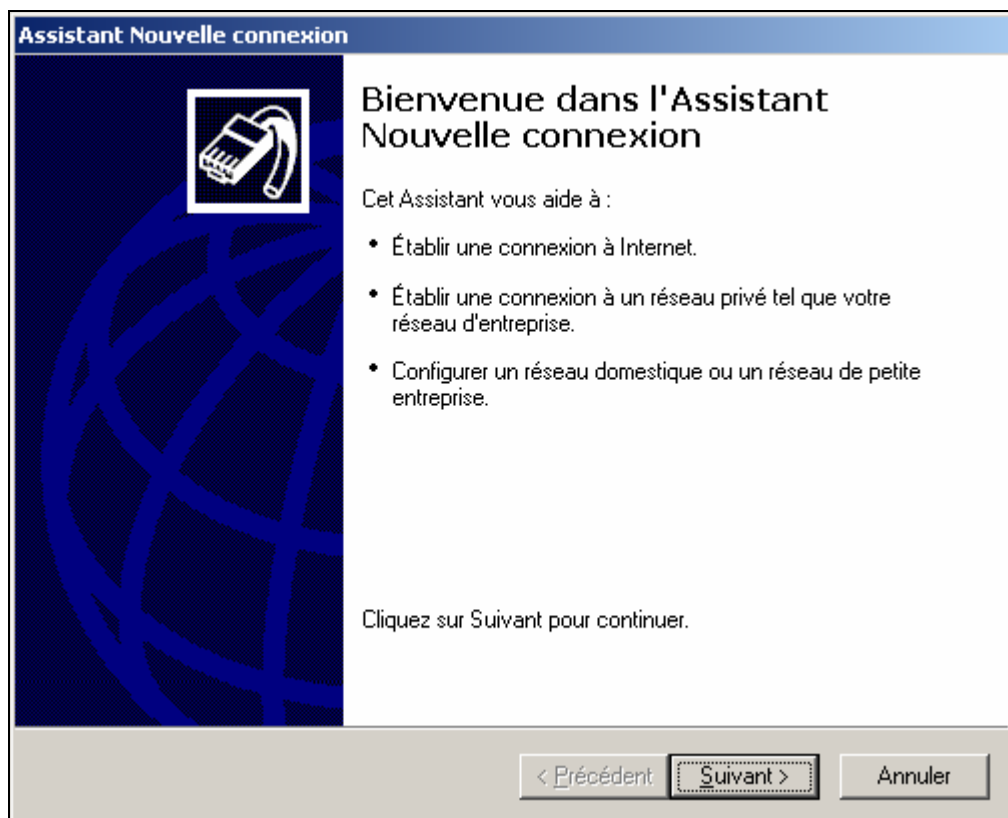
Créer une connexion VPN sous XP

Tout d'abord il faut ouvrir l'assistant de connexion réseau qui se trouve dans les paramètres de connexion réseau du panneau de configuration.

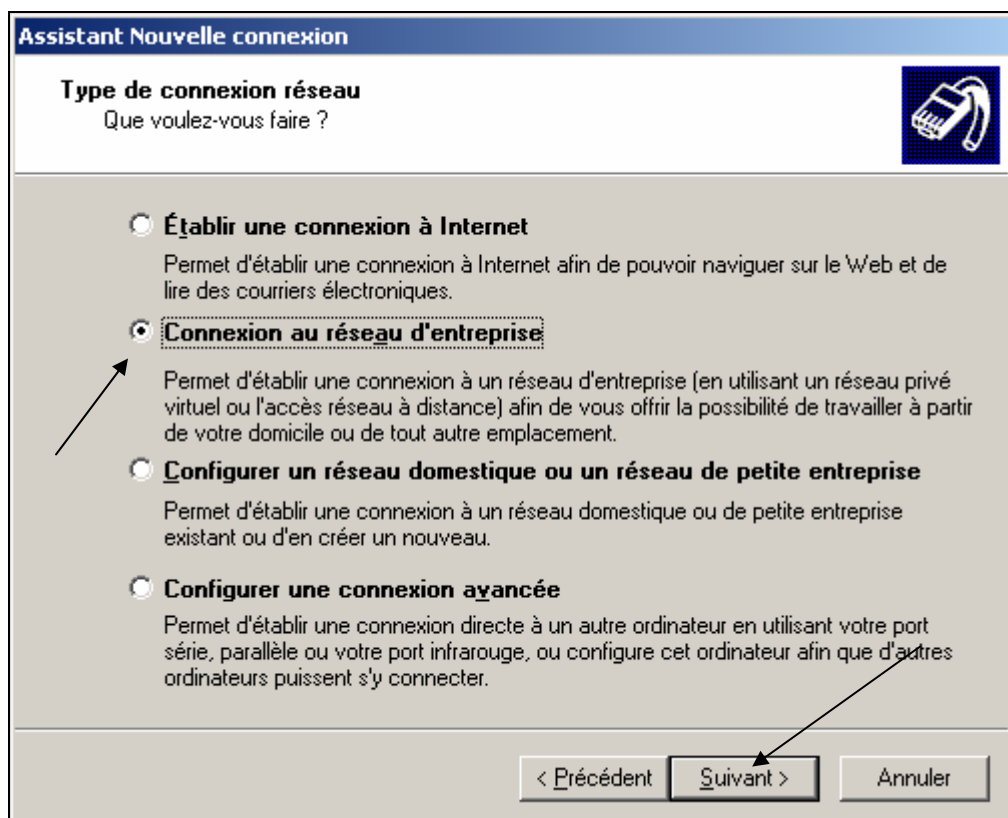
Pour cela ouvrez le panneau de configuration et double cliquez sur l'icône Connexion réseaux, vous y trouverez l'icône « Assistant nouvelle connexion »



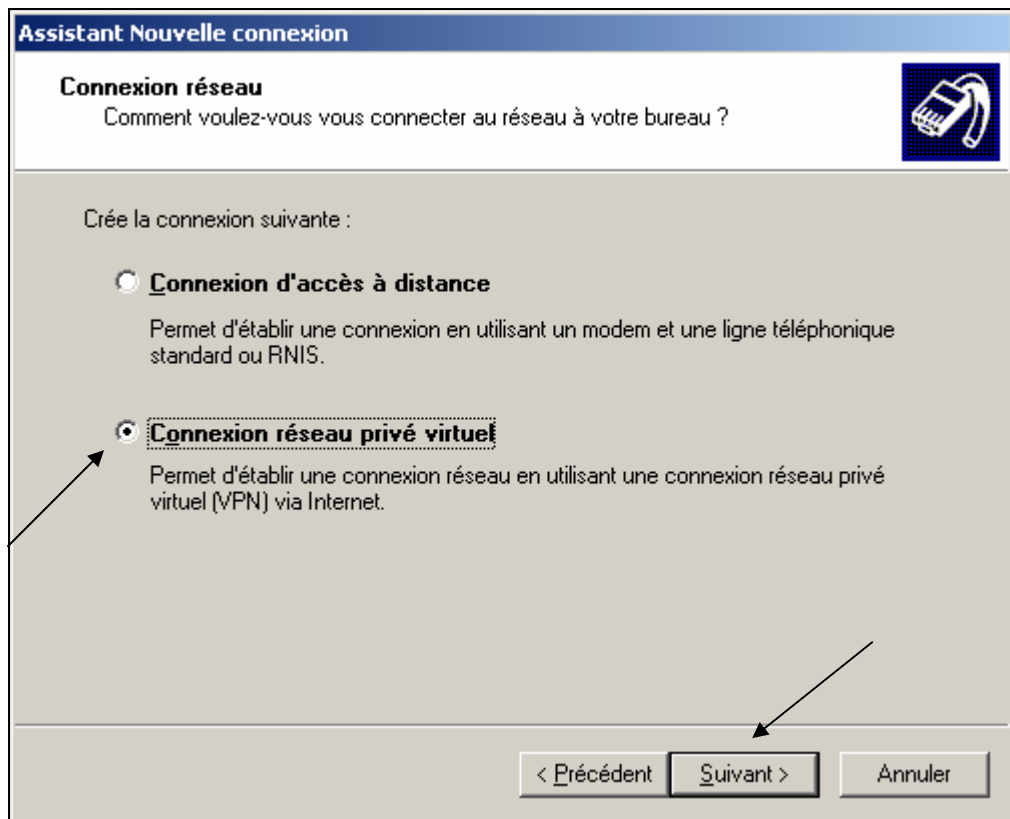
Une fenêtre comme celle ci-dessous va s'afficher et cliquez sur « Suivant » :



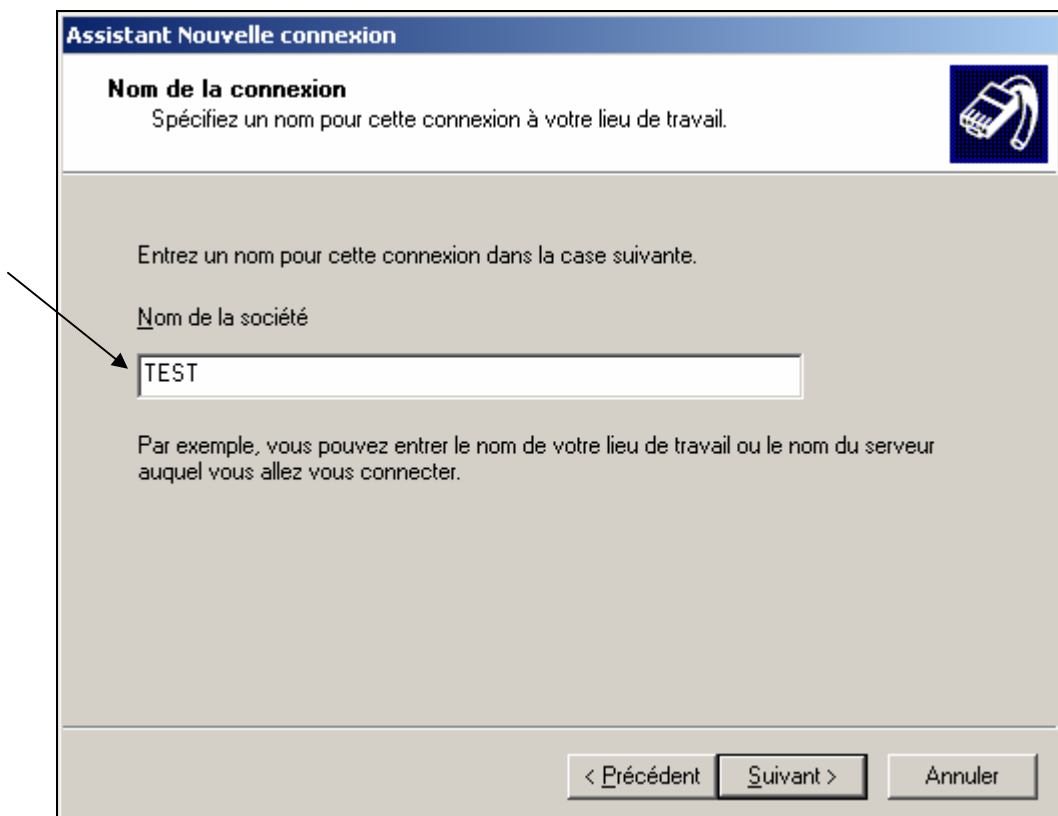
Dans cette nouvelle fenêtre vous choisirez « Connexion au réseau d'entreprise » puis « Suivant » :



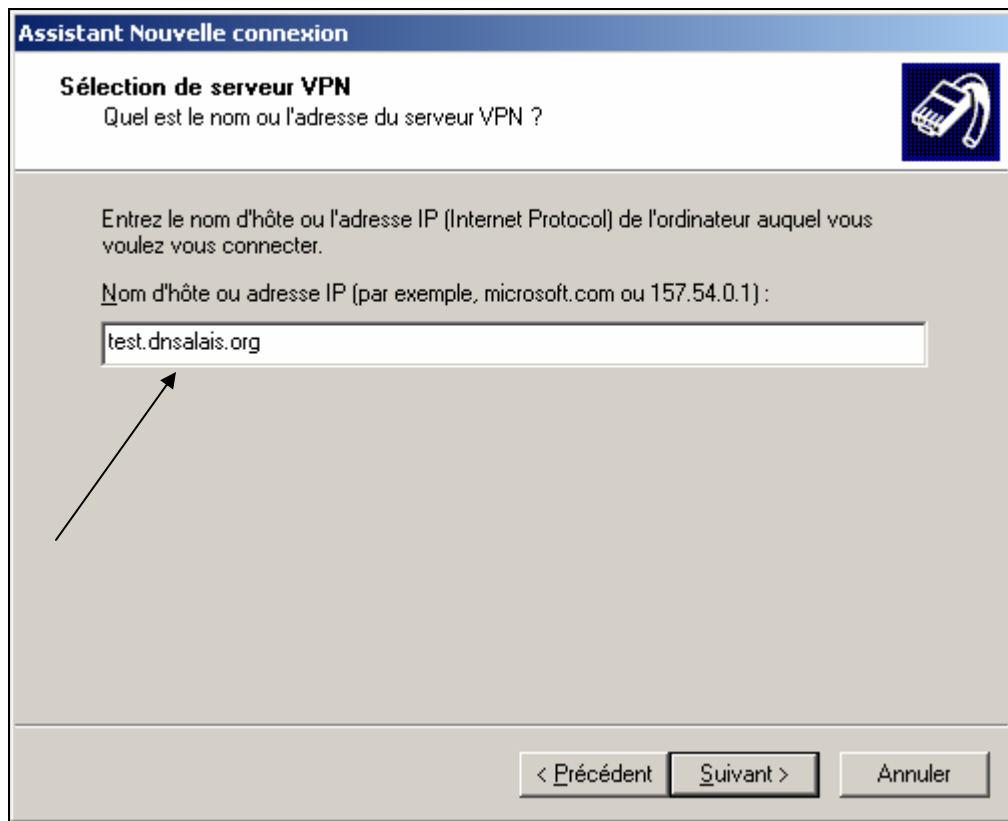
Dans la fenêtre qui apparaît vous cochez « Connexion réseau privé virtuel » puis « Suivant » :



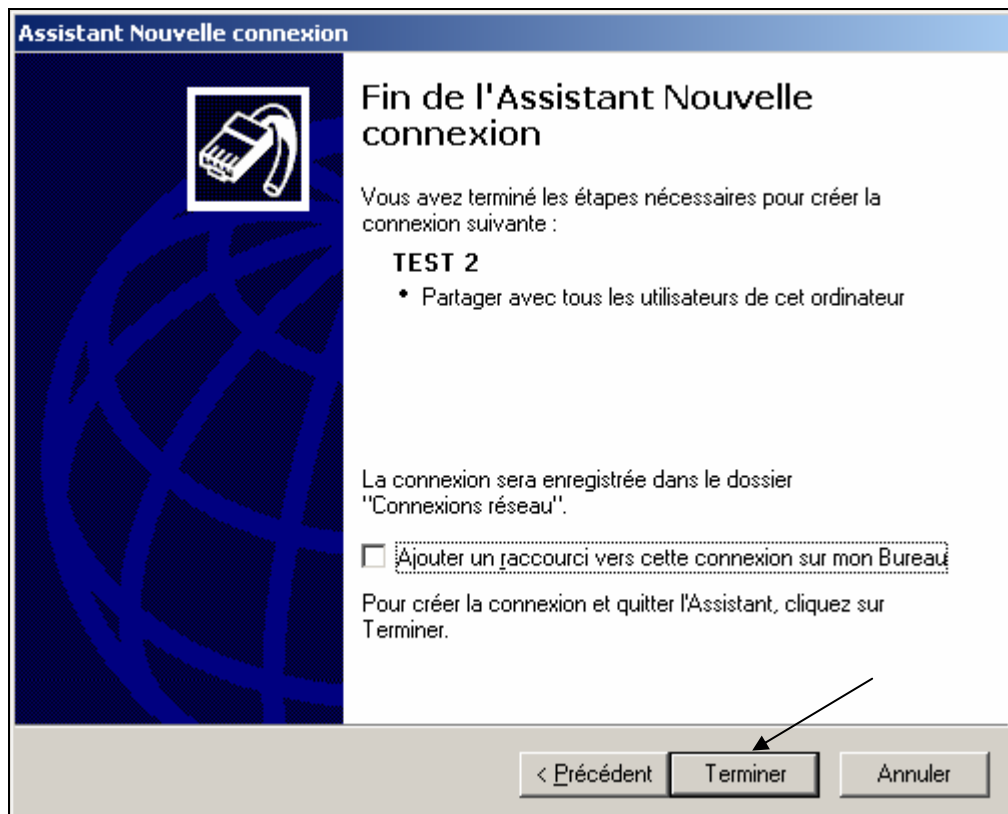
Puis vient le moment de choisir le nom que vous voudrez donner a votre nouvelle connexion :



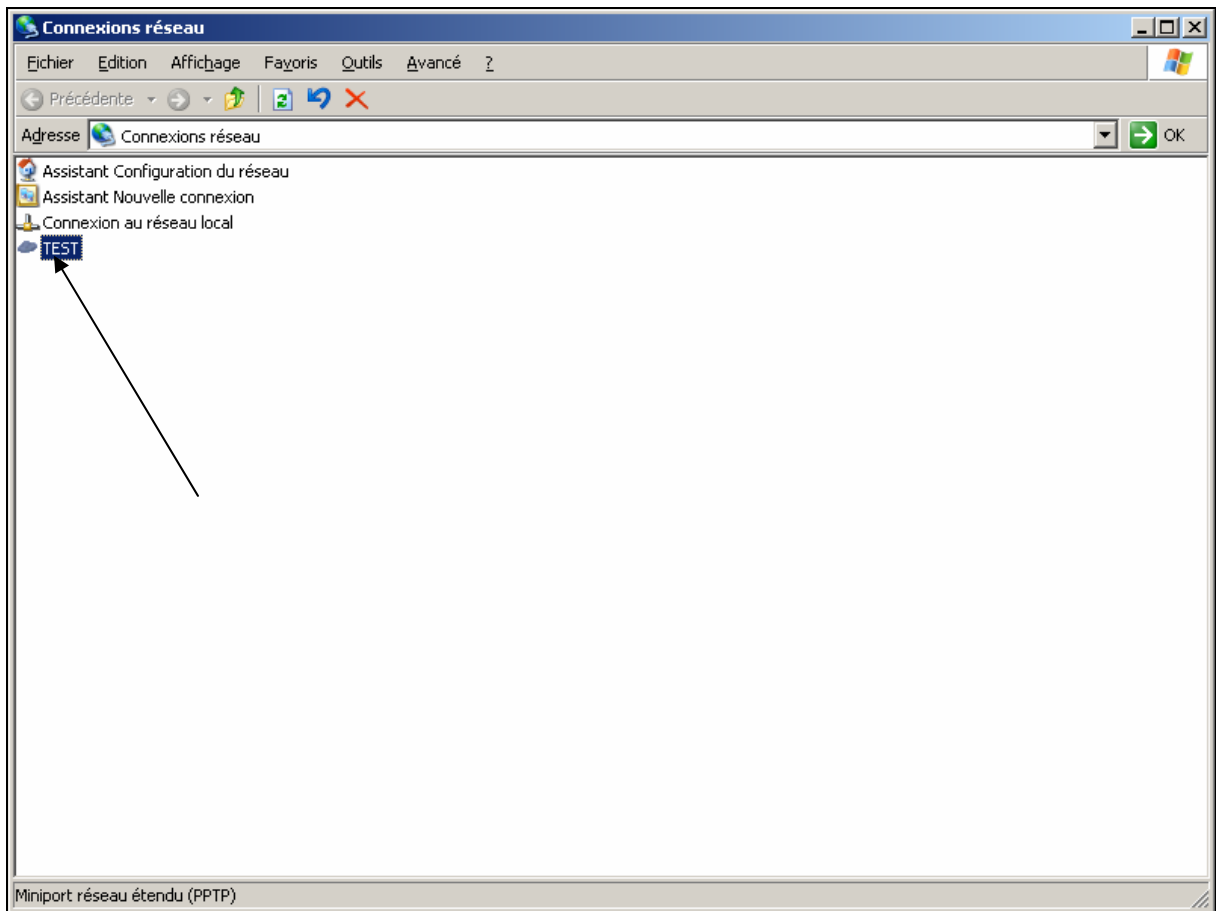
Dans la fenêtre qui apparaît vous entrerez soit l'adresse IP Statique du réseau auquel vous voulez vous connecter soit le nom de domaine du réseau.



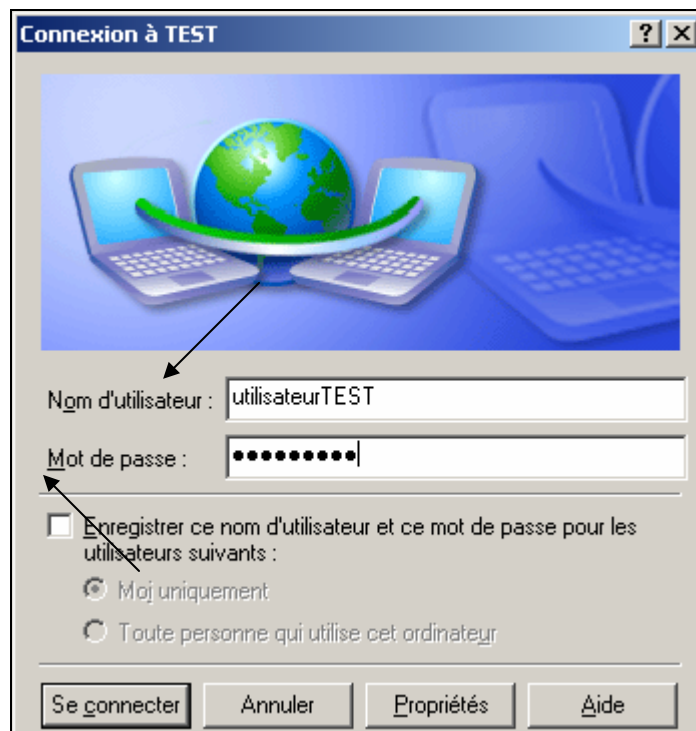
Et enfin vous cliquez sur Terminer



Maintenant pour aller se connecter il vous faut retourner dans les connexions réseaux du panneau de configuration comme vu lors de l'étape 1 et double cliquez sur votre nouvelle connexion :

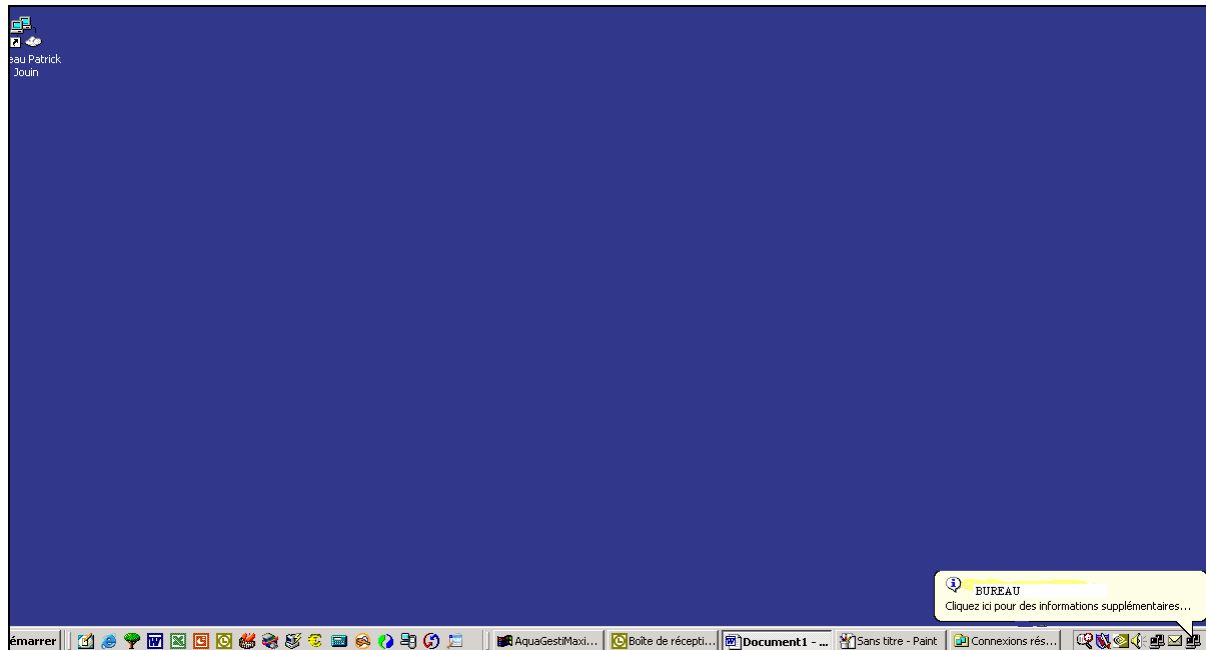


Maintenant une petite fenêtre s'ouvre où vous rentrez votre « nom d'utilisateur » et le « mot de passe » pour accéder au réseau et cliquer sur « Se connecter » :

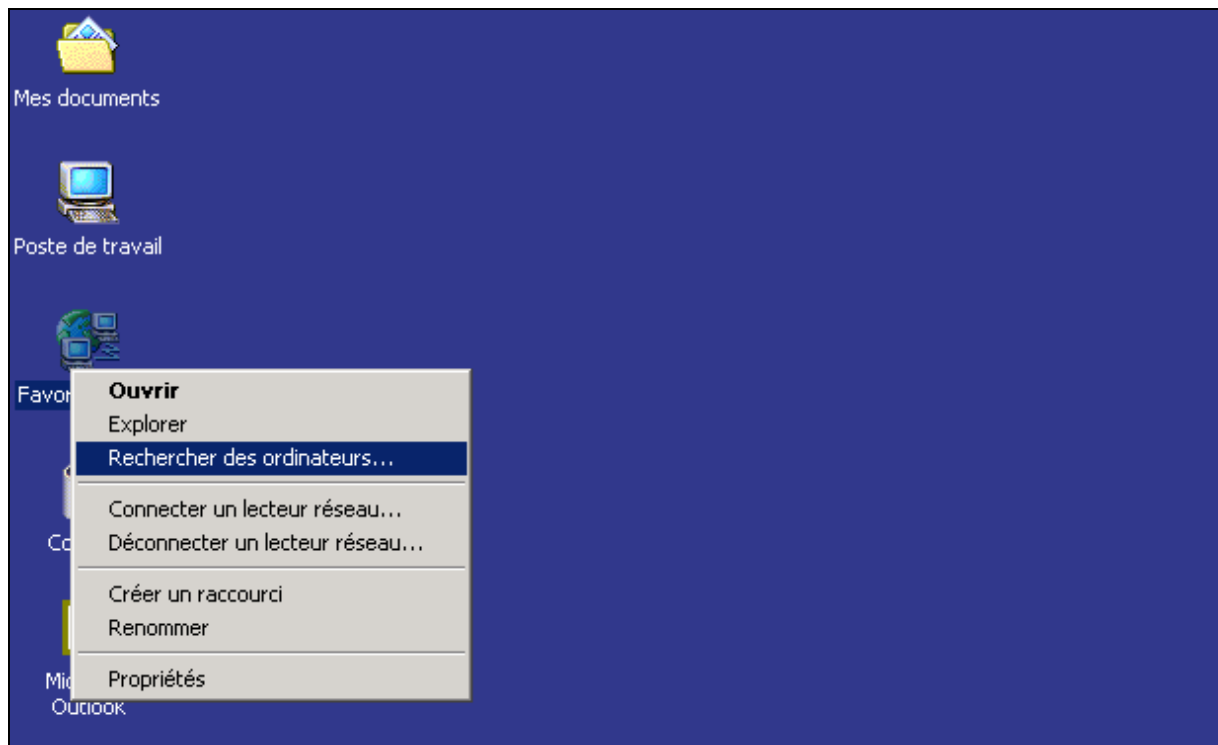


CONNEXION

Une fois la connexion établie, une bulle d'information liée à un icône représentant 2 PC côte à côte apparaît en bas de l'écran près de l'horloge. Cela indique que la connexion est établie !



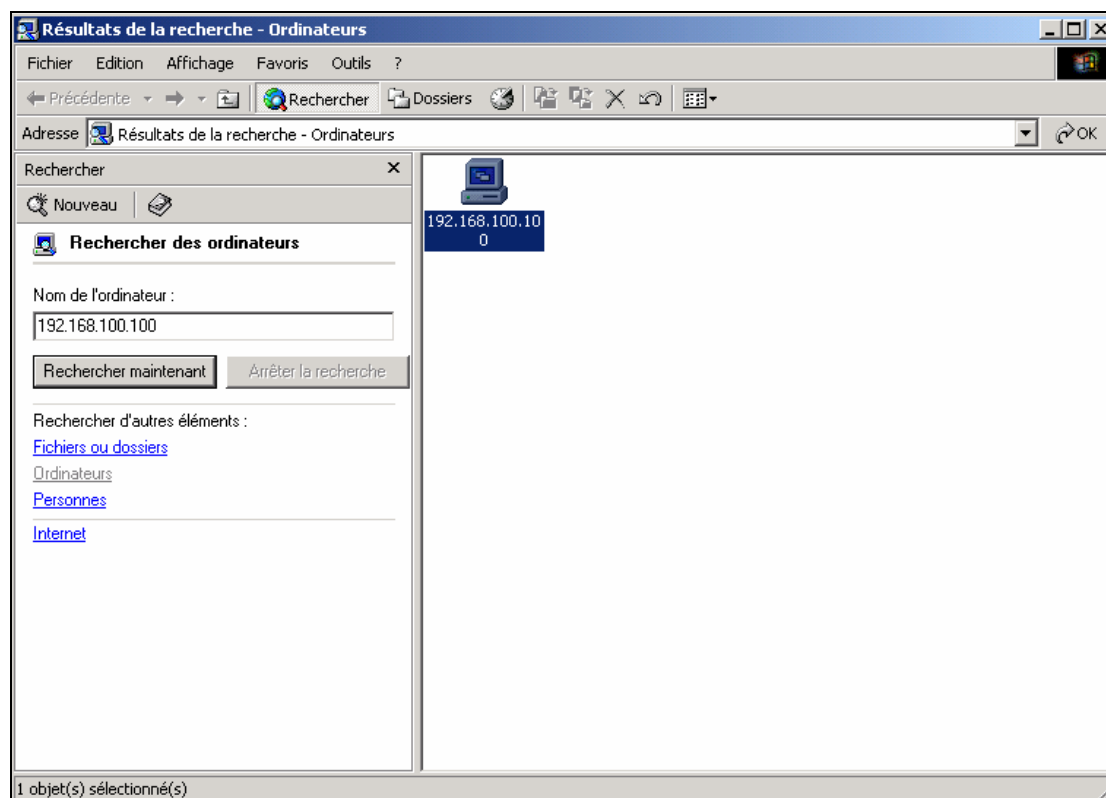
Maintenant, que la connexion avec le réseau distant est établie, il faut rechercher le serveur sur le réseau afin d'y accéder. Pour cela procéder comme indiquez sur la photo ci-dessous : Faire un click droit avec la souris et ensuite un click gauche dans le menu déroulant, sur « Rechercher des ordinateurs ... » .



Dans la zone de recherche tapez l'adresse IP du serveur. Dans l'exemple ci-dessous l'adresse est 192.168.100.100.

Cliquez ensuite sur « Rechercher maintenant ».

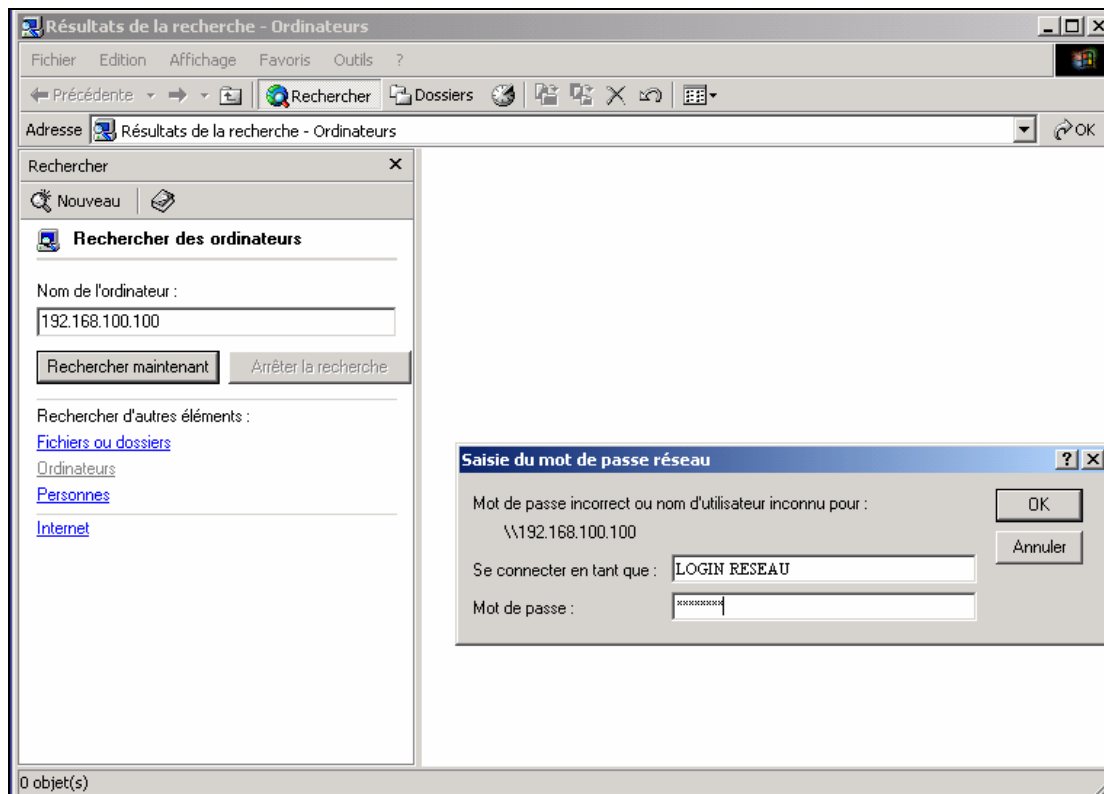
Si tout va bien vous devriez voir apparaître un icône symbolisant un PC avec son adresse IP dans la colonne de droite.



Si on ne connaît pas l'adresse IP du serveur, il est possible d'effectuer la recherche en utilisant le nom du serveur (tel qu'il apparaît d'habitude lorsque qu'on y accède via le Favoris réseau) à la place de son adresse IP. Qu'on utilise l'IP ou le nom le résultat sera le même à la différence que la recherche est un peu plus longue avec le nom.

Il faut maintenant double cliquer sur l'icône qui est apparu afin d'accéder à son contenu.

Une fenêtre vous demandant un nom d'utilisateur et un mot de passe apparaît parfois : renseignez le nom d'utilisateur et le mot de passe qui convient pour se connecter au réseau habituellement.



Si tout est bon vous devriez alors voir apparaître le contenu des dossiers partagés par le serveur, ainsi que les imprimantes partagés. (Si ces imprimantes ont été installé sur votre poste auparavant il vous sera possible d'imprimer dessus à distance. Dans le cas contraire, il vous est possible de les installer en cliquant dessus avec le bouton droit de la souris et en cliquant sur « connexion ... »).

