

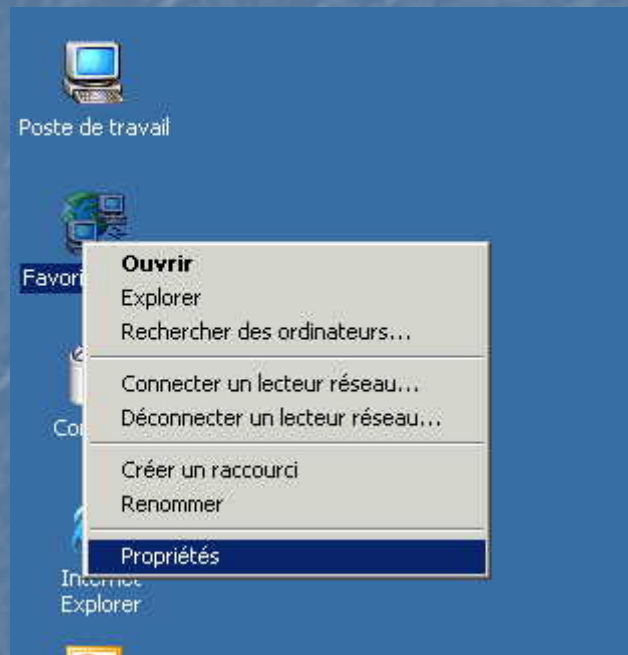
AQUARUM

Documentation générique

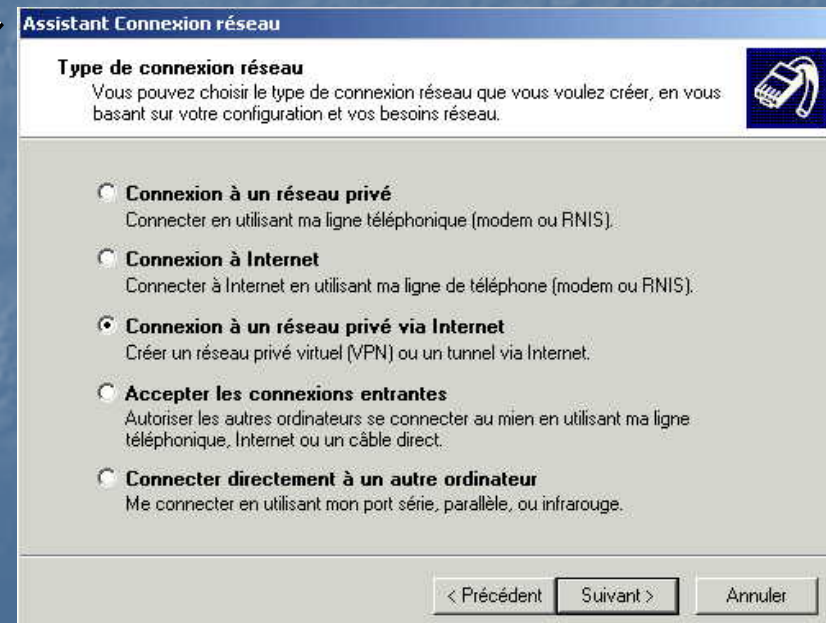
- Créer une connexion VPN (accès à distance)

Créer une connexion VPN sous Windows 2000

Pour créer une connexion VPN, faites un clic droit sur favoris réseaux et sélectionner « **propriétés** »



Cliquer ensuite sur « **Établir une nouvelle connexion** » et sélectionner « **Connexion à un réseau privé via Internet** »



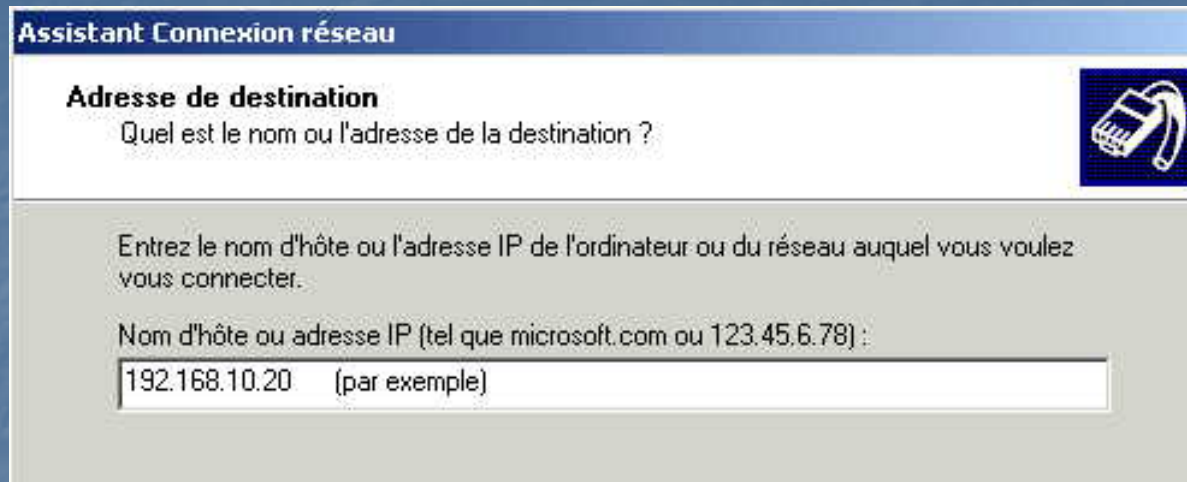
Ensuite dans notre cas sélectionner « **ne pas composer automatiquement connexion initiale** ».



Nous arrivons ensuite à l'adresse IP à laquelle nous souhaitons nous connecter :



Entrer l'adresse IP (si c'est une adresse IP fixe) :



Assistant Connexion réseau

Adresse de destination
Quel est le nom ou l'adresse de la destination ?

Entrez le nom d'hôte ou l'adresse IP de l'ordinateur ou du réseau auquel vous voulez vous connecter.

Nom d'hôte ou adresse IP (tel que microsoft.com ou 123.45.6.78) :

192.168.10.20 (par exemple)

Ou entrer l'url de redirection (pour une adresse IP dynamique) :



Assistant Connexion réseau

Adresse de destination
Quel est le nom ou l'adresse de la destination ?

Entrez le nom d'hôte ou l'adresse IP de l'ordinateur ou du réseau auquel vous voulez vous connecter.

Nom d'hôte ou adresse IP (tel que microsoft.com ou 123.45.6.78) :

xxxx.dnsalias.com

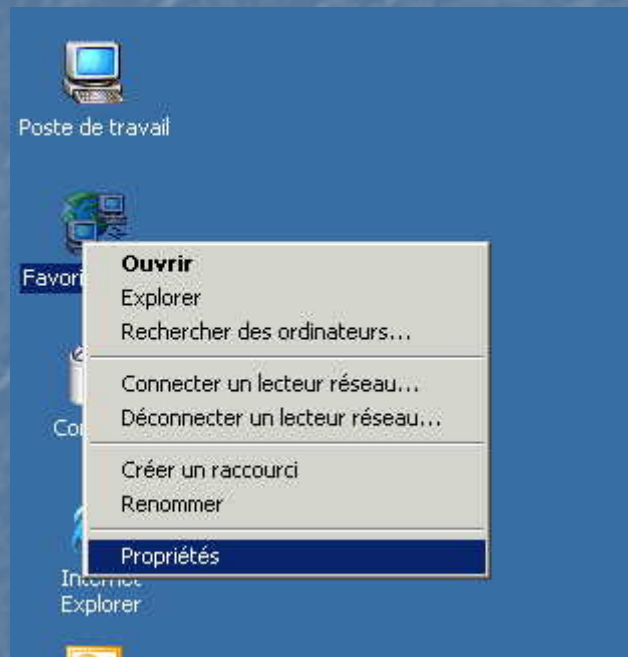
Donner ensuite un nom à votre connexion VPN et cliquez sur terminer (Vous pouvez ajouter en raccourci sur le bureau en cochant la case au bas de la fenêtre).



Et voilà votre connexion VPN est configuré.

Créer une connexion VPN sous Windows XP

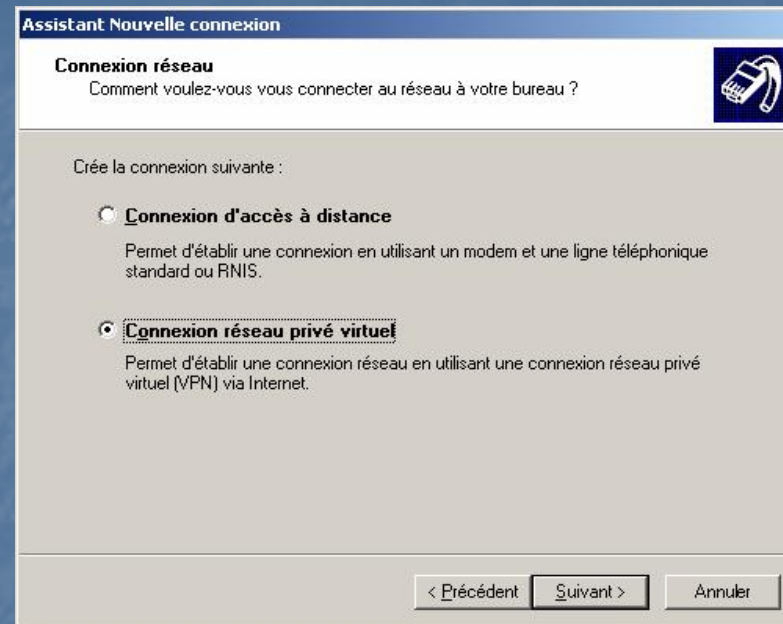
Pour créer une connexion VPN, faites un clic droit sur favoris réseaux et sélectionner « **propriétés** »



Cliquer ensuite sur « **Assistant nouvelle connexion** » et « **Connexion au réseau privé d'entreprise** »



Sélectionner ensuite « **Connexion réseau privé virtuel** »



Assistant Nouvelle connexion

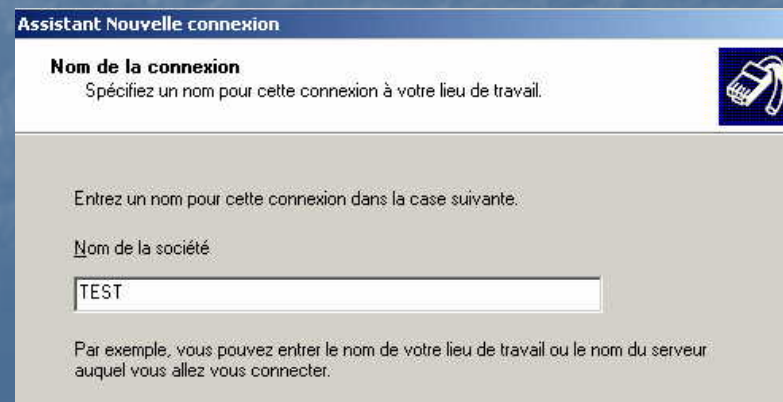
Connexion réseau
Comment voulez-vous vous connecter au réseau à votre bureau ?

Crée la connexion suivante :

- Connexion d'accès à distance**
Permet d'établir une connexion en utilisant un modem et une ligne téléphonique standard ou RNIS.
- Connexion réseau privé virtuel**
Permet d'établir une connexion réseau en utilisant une connexion réseau privé virtuel (VPN) via Internet.

< Précédent Suivant > Annuler

Donner ensuite un nom à votre connexion VPN



Assistant Nouvelle connexion

Nom de la connexion
Spécifiez un nom pour cette connexion à votre lieu de travail.

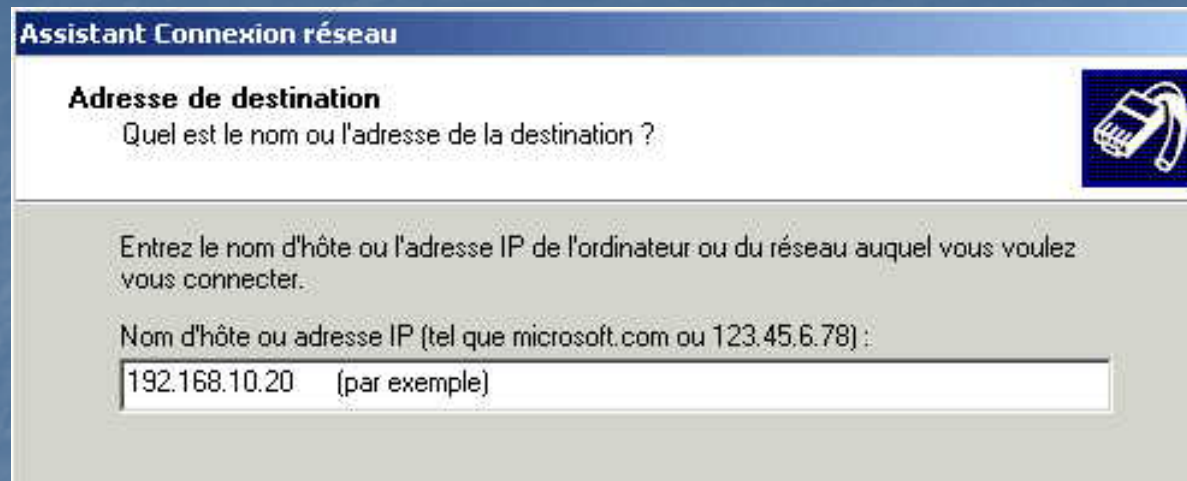
Entrez un nom pour cette connexion dans la case suivante.

Nom de la société

TEST

Par exemple, vous pouvez entrer le nom de votre lieu de travail ou le nom du serveur auquel vous allez vous connecter.

Entrer l'adresse IP (si c'est une adresse IP fixe) :



Assistant Connexion réseau

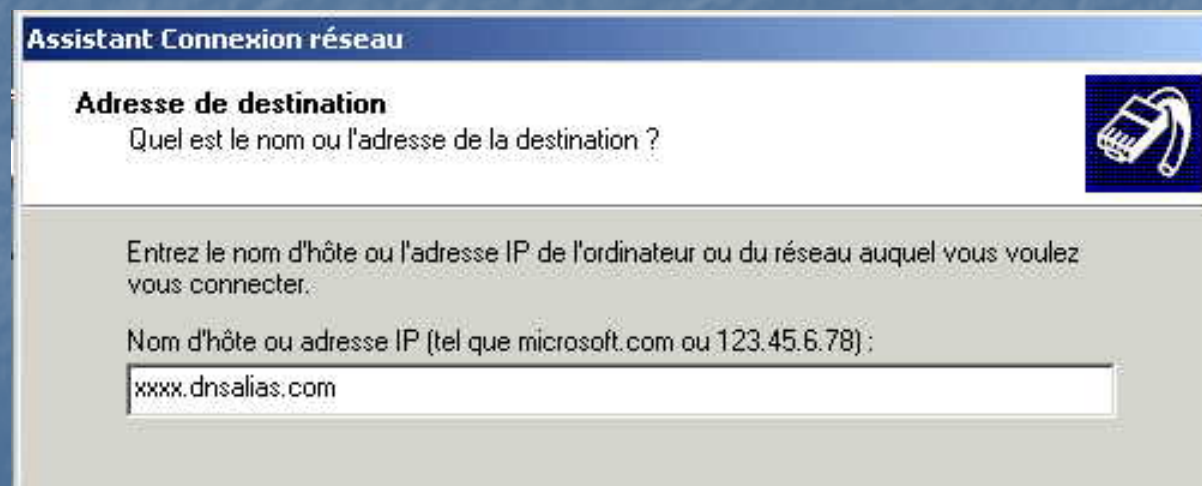
Adresse de destination
Quel est le nom ou l'adresse de la destination ?

Entrez le nom d'hôte ou l'adresse IP de l'ordinateur ou du réseau auquel vous voulez vous connecter.

Nom d'hôte ou adresse IP (tel que microsoft.com ou 123.45.6.78) :

192.168.10.20 (par exemple)

Ou entrer l'url de redirection (pour une adresse IP dynamique) :



Assistant Connexion réseau

Adresse de destination
Quel est le nom ou l'adresse de la destination ?

Entrez le nom d'hôte ou l'adresse IP de l'ordinateur ou du réseau auquel vous voulez vous connecter.

Nom d'hôte ou adresse IP (tel que microsoft.com ou 123.45.6.78) :

xxxx.dnsalias.com

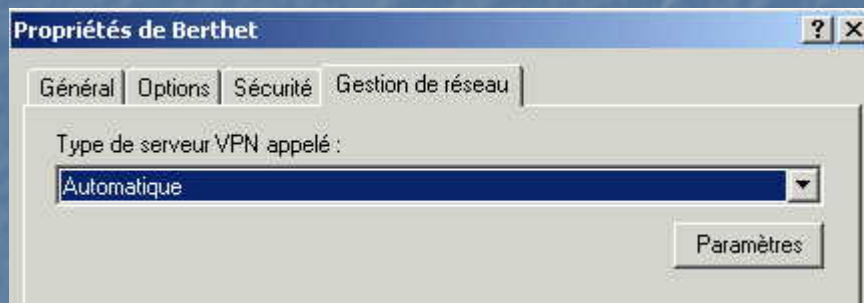
Et enfin cliquer sur terminer (Vous pouvez ajouter en raccourci sur le bureau en cochant la case au bas de la fenêtre).



Et voila votre connexion VPN est configuré.

Voilà maintenant que votre connexion VPN est établit, nous allons configurer le protocole que nous allons utiliser, sélectionner **propriétés** sur la connexion VPN souhaité :

Cliquer sur l'onglet Gestion de réseau et la vérifier bien que « **Type de serveur VPN appelé** » est réglé sur **Automatique**.



Attention pour les routeurs Bewan une mise à jour peut être nécessaire !

Si la connexion ne parvient pas à se faire, sélectionnez le protocole « **Layer-2 Tunneling (L2TP)** »

Si vous avez des questions nous restons reste à votre disposition, vous pouvez nous contacter à l'adresse suivante : aquarum@aquarum.fr