

Création d'un compte *Sur Outlook Express 4*

Imprimer cette page

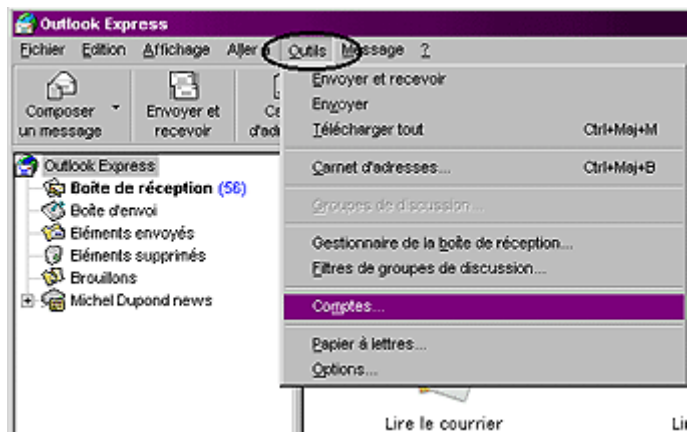


Avant de débiter, nous vous conseillons d'imprimer cette fiche-conseils.

Avant de débiter, nous vous conseillons d'imprimer cette fiche-conseils.

Ouvrez Outlook Express

Dans la barre de menu, cliquez sur "**Outils**", puis sur "**Comptes**".



Cliquez ensuite sur "**Ajouter**" puis sur "**Courrier**" :



Une fenêtre apparaît.



A droite de "**Nom complet** :", inscrivez vos prénom et nom

Cliquez ensuite sur le bouton "**Suivant**".

La fenêtre "**Adresse d'email Internet**" apparaît.



A droite de "**Adresse d'email** :", inscrivez en lettres minuscules votre adresse e-mail, elle est composée de votre **login@club-internet.fr**

Cliquez sur le bouton "**Suivant**".

La fenêtre "Noms de serveurs de courrier électronique" apparaît.



Noms de serveurs de courrier électronique

Mon serveur de courrier entrant est
Tapez le nom de votre serveur de courrier entrant.

Serveur de courrier entrant (POP3 ou IMAP) :

Un serveur SMTP est le serveur utilisé pour votre courrier sortant. Tapez le nom de votre serveur SMTP.

Serveur de courrier sortant (SMTP) :

< Précédent Suivant > Annuler Aide

A droite de "**Mon serveur de courrier entrant est :**", **POP3** doit apparaître.

Sous "**Serveur de courrier entrant...**", inscrivez en lettres minuscules **pop3.club-internet.fr**

Sous "**Serveur de courrier sortant (SMTP) :**", inscrivez en lettres minuscules **mail.club-internet.fr**

Une fois cette opération effectuée, cliquez sur le bouton "**Suivant**".

Une fenêtre apparaît :



Assistant de connexion Internet

Connexion à la messagerie Internet

Si votre fournisseur d'accès Internet vous demande d'utiliser l'authentification par mot de passe sécurisé (SPA) pour accéder à votre compte de messagerie électronique, sélectionnez l'option Se connecter avec l'authentification par mot de passe sécurisé. Autrement, sélectionnez l'option Se connecter en utilisant et tapez le nom du compte de messagerie électronique et le mot de passe que votre fournisseur de services Internet vous a donnés.

Se connecter en utilisant :

Nom du compte POP :

Mot de passe :

(Votre mot de passe apparaîtra sous forme d'astérisques pour éviter qu'il ne soit lu par d'autres utilisateurs.)

Se connecter avec l'authentification par mot de passe sécurisé

< Précédent Suivant > Annuler Aide

A droite de "**Nom du compte POP :**", inscrivez en lettres minuscules **votre login**

A droite de "**Mot de passe :**", inscrivez en lettres minuscules votre mot de passe composé de huit caractères, celui-ci vous a été remis lors de votre inscription.

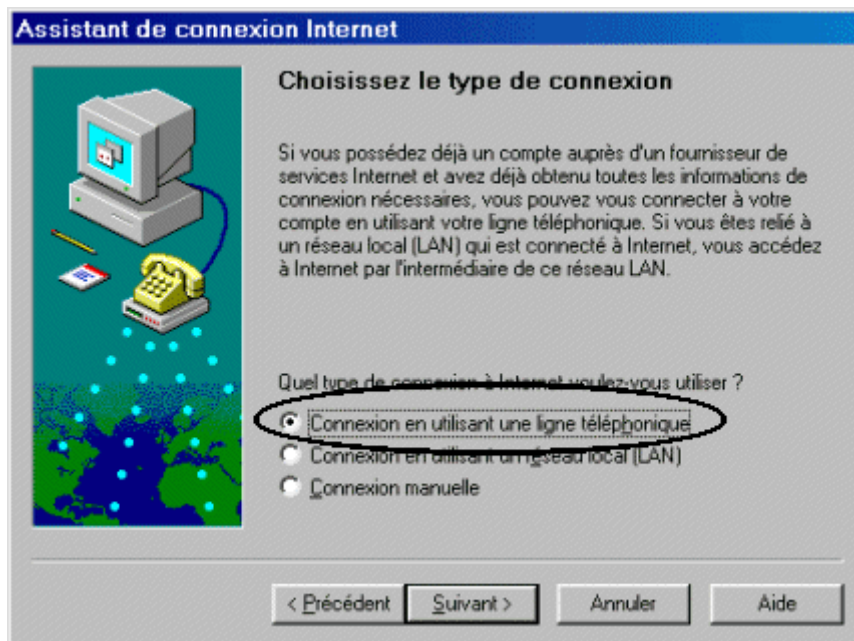
La fenêtre "**Nom convivial**" apparaît.



Sous "**Nom du compte de messagerie Internet**", inscrivez le nom que vous désirez donner à ce compte.

Ensuite, cliquez sur le bouton "**Suivant**".

Dans la fenêtre "**Choisissez le type de connexion**"



Cliquez dans la case à gauche de "**Connexion en utilisant une ligne téléphonique**" pour la noircir.

Cliquez sur le bouton "**Suivant**" puis sur le bouton "**Terminer**".

Cliquez sur le bouton "**Fermer**".

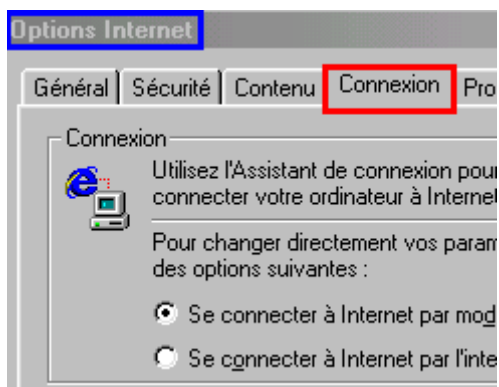
Puis refermez toutes les fenêtres ouvertes.

En bas à gauche de votre écran, cliquez sur le menu "**Démarrer**", pointez le curseur sur "**Paramètres**" et cliquez sur "**Panneau de configuration**".

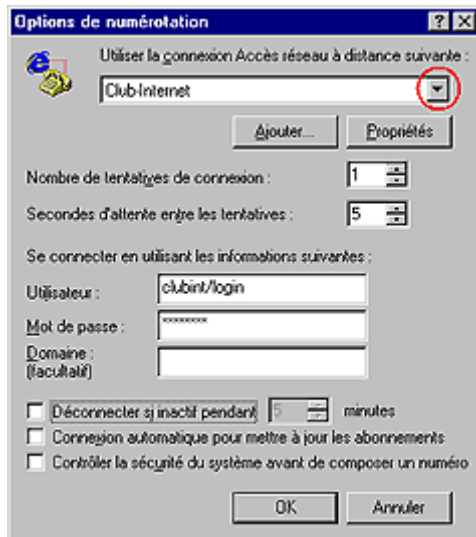


Double-cliquez sur l'icône "**Internet**"

Une fenêtre apparaît : cliquez sur l'onglet "**Connexions**" en haut au milieu de la fenêtre.



Une fenêtre apparaît



Sous "**Utiliser la connexion Accès Réseau à distance suivante :**", vérifiez que la connexion servant pour Club-Internet soit sélectionnée. Sinon sélectionnez-la dans la liste en cliquant sur la petite flèche à droite.

A droite de "**Nom d'utilisateur**", inscrivez en lettres minuscules **clubint/** suivi de **votre login** exemple : clubint/dupont

A droite de "**Mot de passe** :", inscrivez en lettres minuscules votre mot de passe composé de huit caractères, celui-ci vous a été remis lors de votre inscription.

Cliquez ensuite successivement sur les boutons "**OK**" afin de refermer les différentes fenêtres.

Refermez la fenêtre du panneau de configuration en cliquant sur la petite croix en haut à droite.

Nous vous souhaitons une bonne connexion avec Club-Internet.

En cas de difficulté, il est important de vérifier :

- Que vous avez correctement saisi les informations de cette fiche.
- Que vous n'avez pas oublié d'informations.
- Que vous avez bien respecté minuscules et majuscules.
- Que vous avez entré le mot de passe de Club-Internet.
- Que vous n'avez pas confondu votre login (ex : jdupont) avec votre adresse e-mail (ex : jdupont@club-internet.fr).
- Que vous avez saisi votre login et votre mot de passe intégralement en minuscules.

Si vous rencontrez d'autres difficultés techniques dans votre utilisation d'Internet, n'hésitez pas :

- A consulter les pages web de la hotline à l'adresse <http://www.club-internet.fr/hotline>
- A envoyer un courrier électronique à l'adresse hotline@club-internet.fr