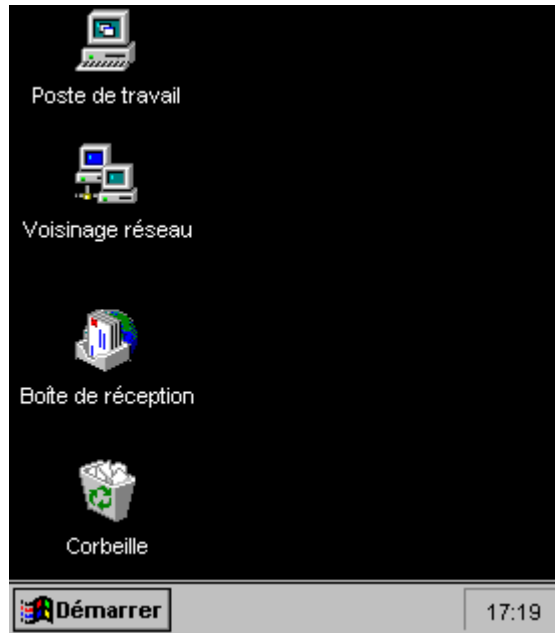


Comment créer une nouvelle connexion dans Windows 95/98

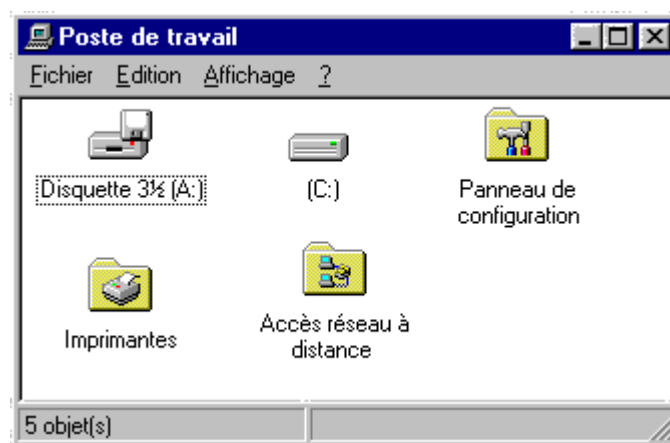
Étape 1:

Cliquez deux fois sur "Poste de travail".



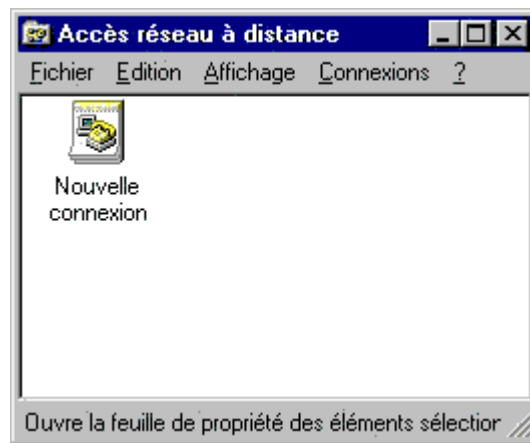
Étape 2:

Cliquez deux fois sur "Accès réseau à distance".



Étape 3:

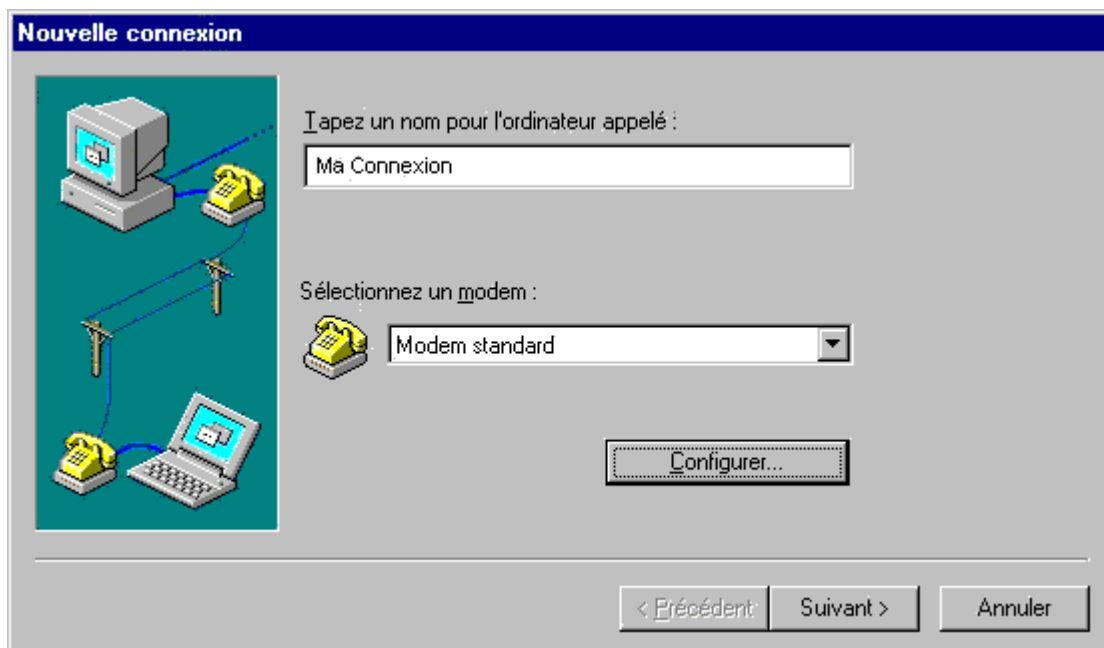
Cliquez deux fois sur "Nouvelle Connexion".



Étape 4:

Inscrivez le nom de votre connexion dans la première case du haut.

Cliquez sur "Suivant".



Étape 5:

Laissez l'indicatif de la zone vide. Placez le numéro de téléphone local parvenant par votre Fournisseur de Service Internet dans la case "Numéro de téléphone".

Choisissez "Canada (1)" pour l'Indicatif du pays.

Ensuite, cliquez sur "Suivant".



Étape 6:

Cliquez sur "Terminer" et allez aux étape de configurations pour configurer votre connexion.

