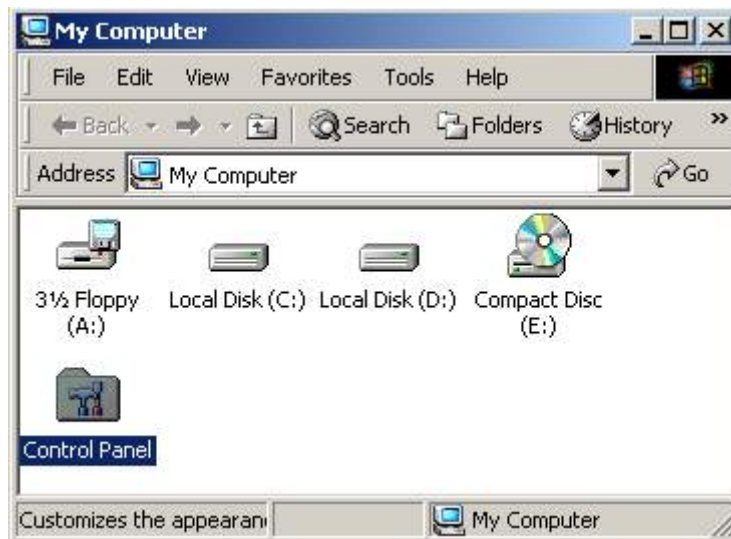


# Connections Internet Windows 2000

1- Double cliquer sur l'icône Poste de Travail/My Computer .

2- Allez à Panneau de Configuration/Control Panel.



3- Vous double cliquer ensuite sur l'icône Accès de réseau à distance / Dial-Up Networking



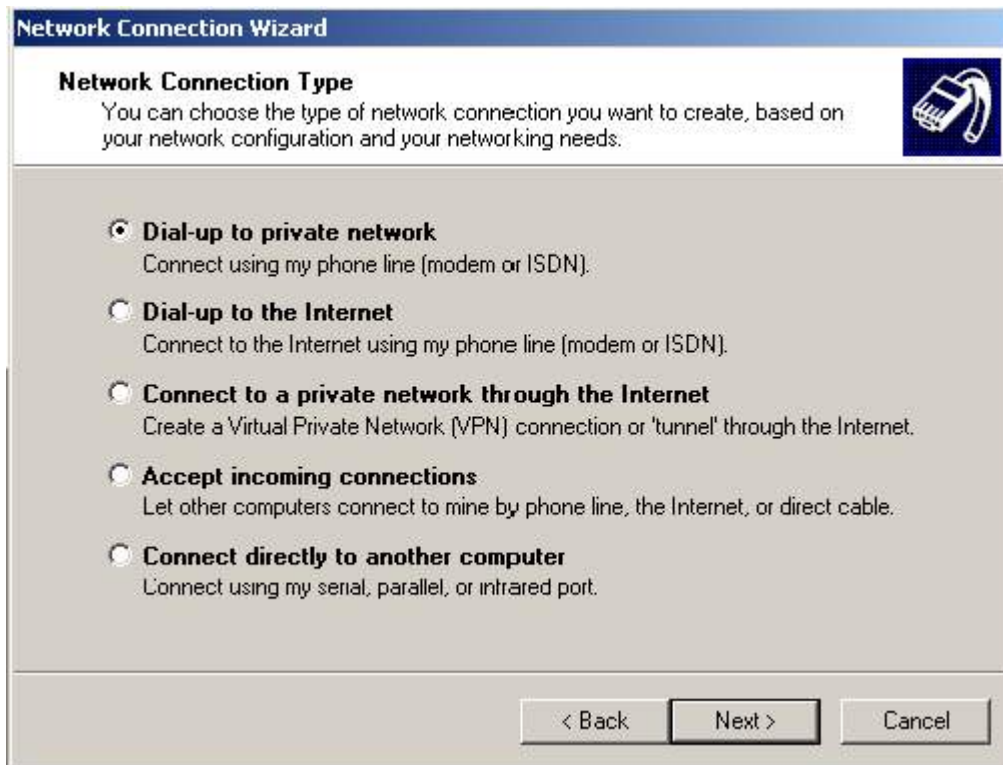
4. Allez à [Accès de Réseau à distance / Dial Up Networking](#). et Cliquez sur [Nouvelle Connection / Make New Connection](#)



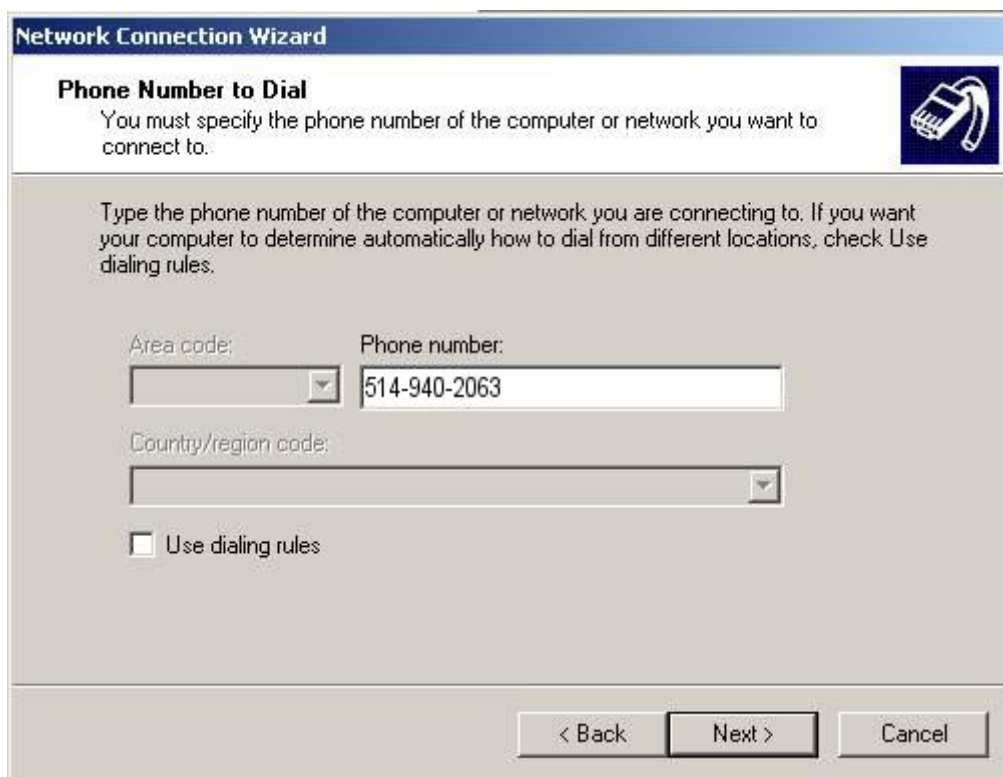
5. Cliquez sur [Suivant / Next](#)



6. Sélectionnez la première options puis cliquez sur [Suivant / Next](#).



7. Entrez un des numéros de téléphone suivant: [514-940-2063](tel:514-940-2063) pour les modems 56k v90 et Flex ou [514-393-3982](tel:514-393-3982) pour les modems 56k urs et x2 ou encore pour les modems 33k le [514-393-3410](tel:514-393-3410).



8. Mettre le point dans l'options [tout usagers / for all users](#) puis cliquez sur [Suivant / Next](#).



9.vous inscrire dans la case **Contact** et mettre un crochet dans la **ajouter un raccourci sur le poste de travail / add a shortcut to my desktop**



10.Lorsque vous allez cliquer sur votre raccourci la fenêtre suivante apparaîtra, inscrivez le **nom d'utilisateur** et le **mot de passe** que nous vous avons attribué et un crochez dans **enregistré le mots de passe /save password**

Connect Contact



User name:

Password:

Save password

Dial: