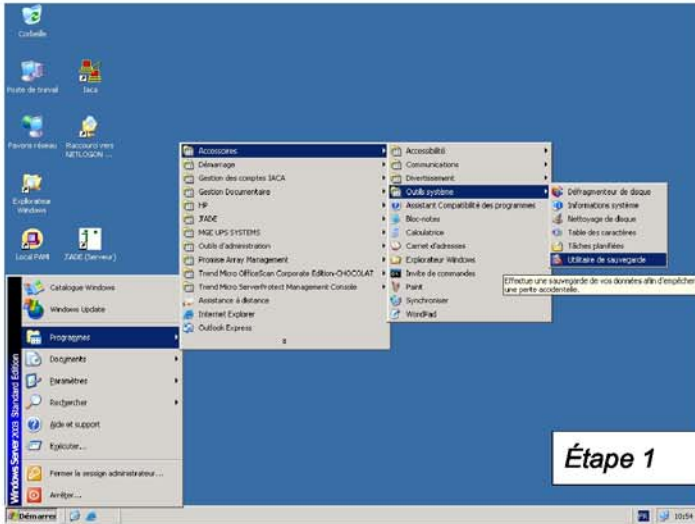


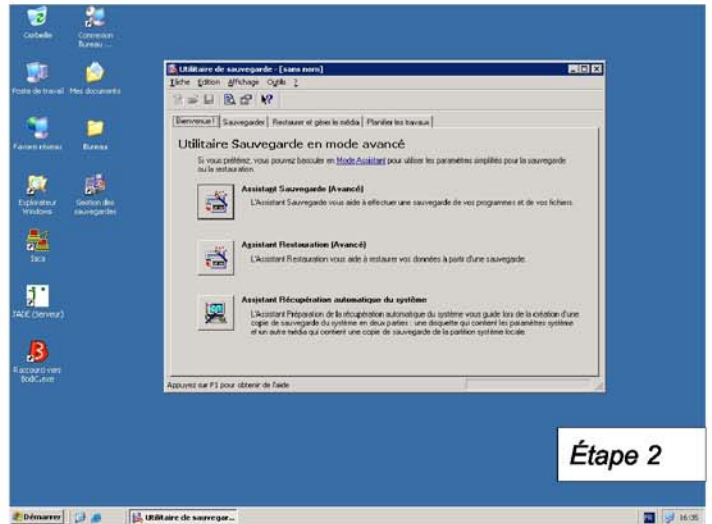
UTILITAIRE DE SAUVEGARDE WINDOWS

Il est intéressant de faire et de garder une sauvegarde mensuelle combinée avec une hebdomadaire; pour cela nous allons utiliser l'UTILITAIRE DE SAUVEGARDE WINDOWS.

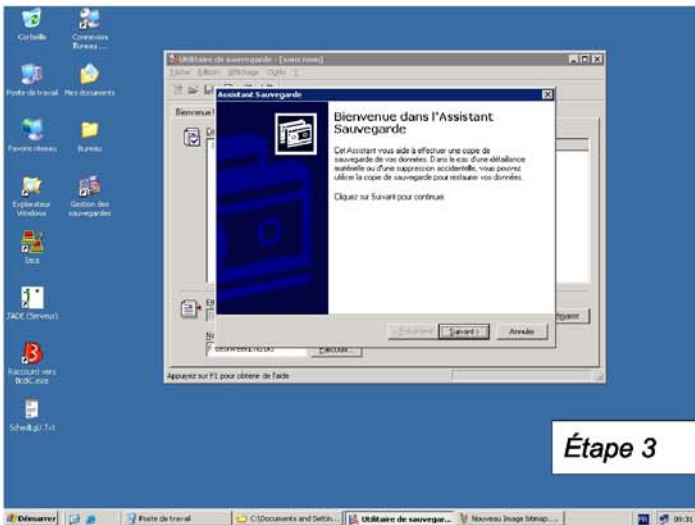
Celui-ci se trouve dans :



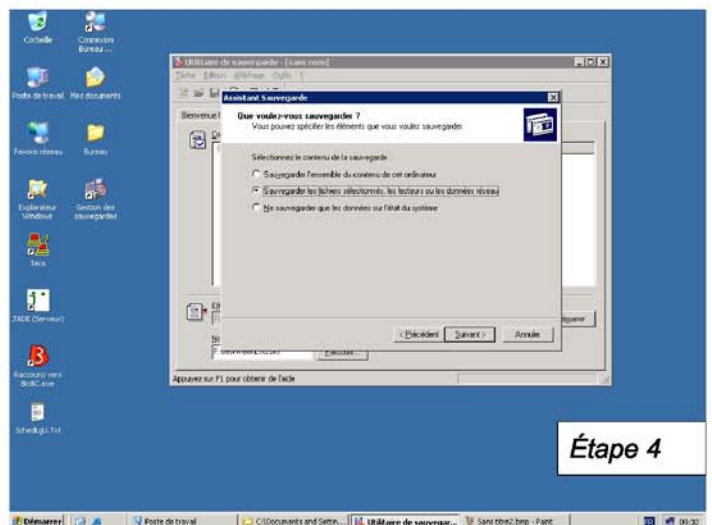
>> démarrer > programmes > accessoires
> outils systèmes > utilitaire sauvegarde .
(ou Exécuter : ntbackup.exe)



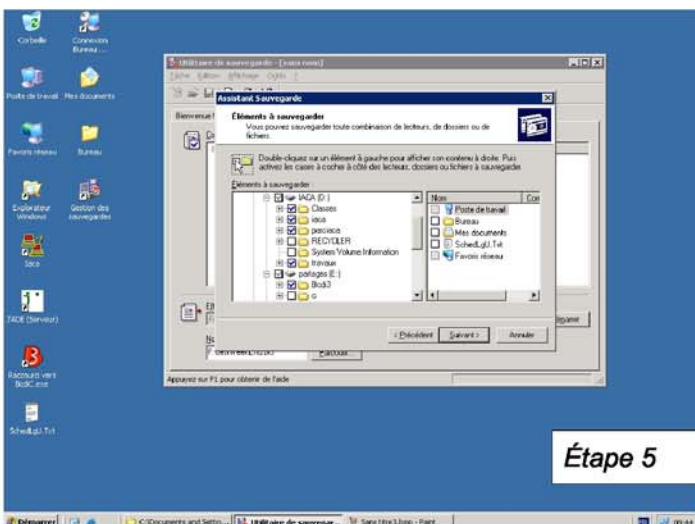
>> ensuite cliquez sur Assistant Sauvegarde



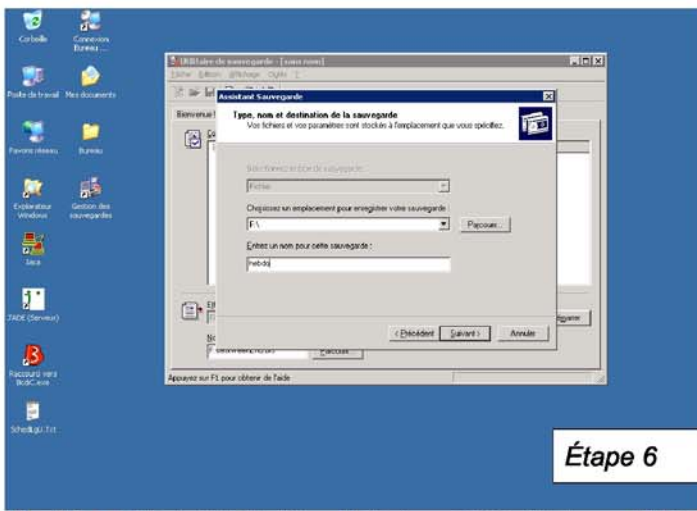
>> Suivant



>> Sélectionnez : Sauvegarder les fichiers sélectionnés ...
>> Suivant

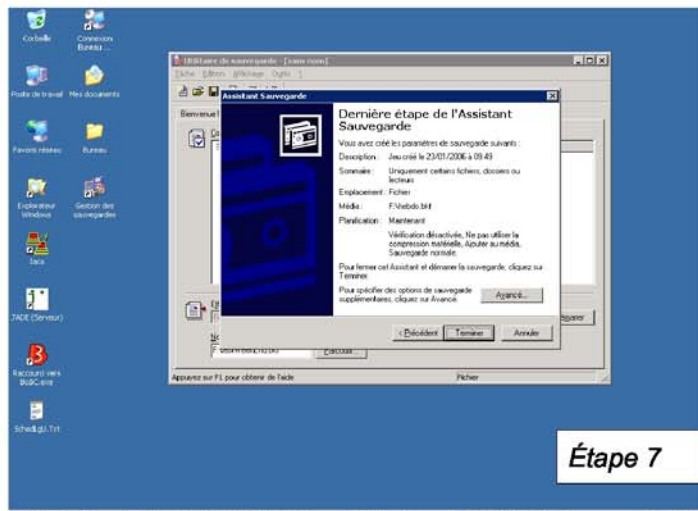


>> Suivant



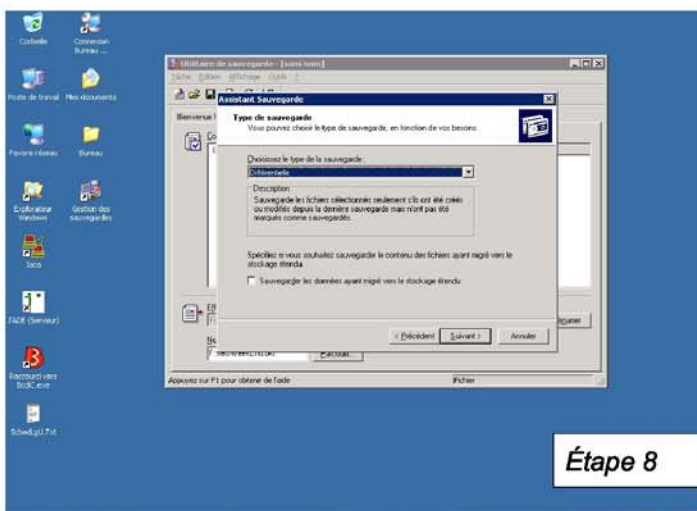
Étape 6

- >> **Choisissez l'emplacement** (ici F:\) saisissez le **nom de la sauvegarde** (ici "hebd")
- >> **Suivant**



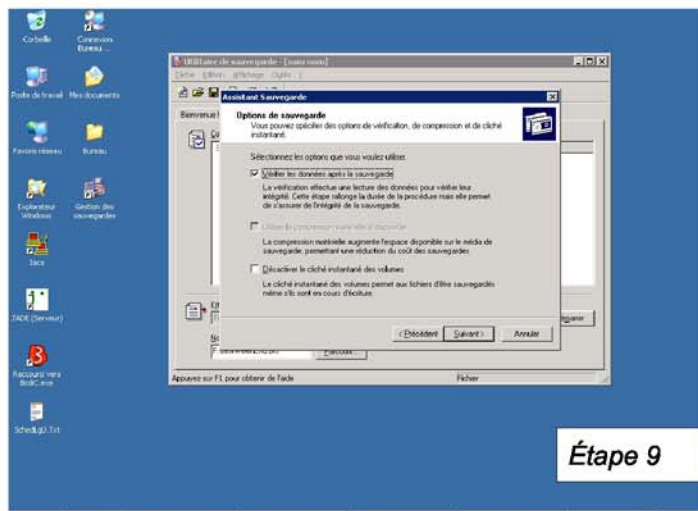
Étape 7

- >> **Cliquez sur Avancé** pour choisir le type de sauvegarde que vous voulez réaliser.



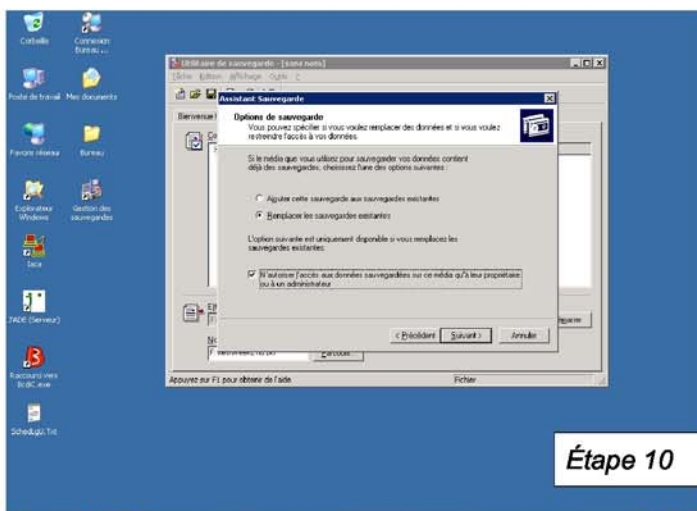
Étape 8

- >> **Sélectionnez** : sauvegarde différentielle.
- >> **Suivant**



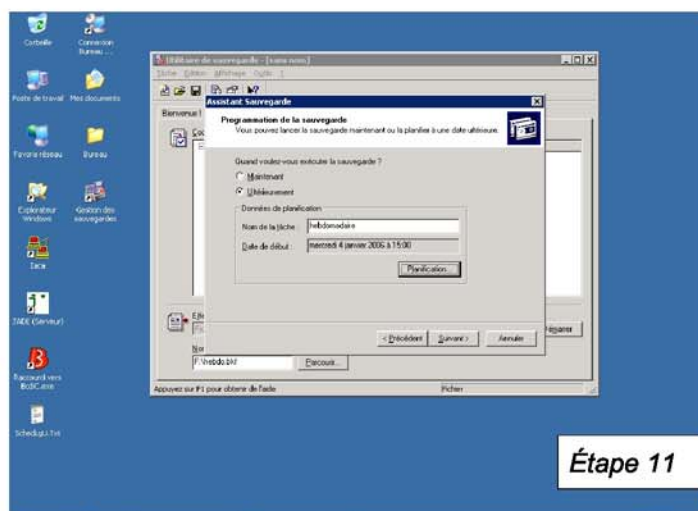
Étape 9

- >> **Cochez** : Vérifier les données après la sauvegarde.



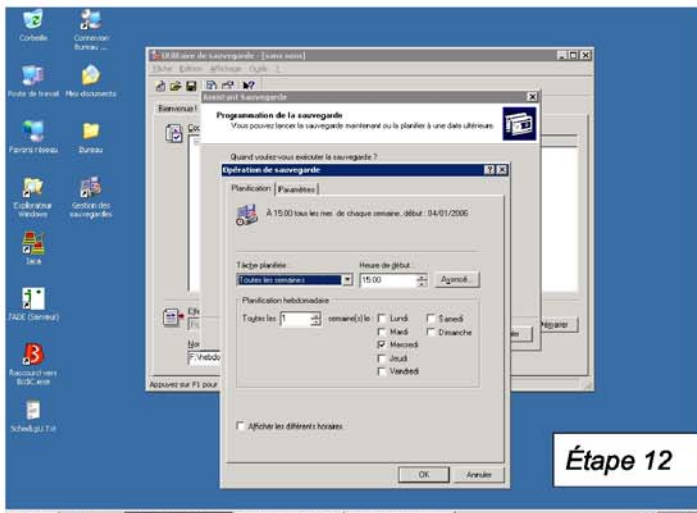
Étape 10

- >> **Activez** : Remplacer les sauvegardes existantes et
- >> **Cochez** : N'autoriser l'accès aux données sauvegardées sur ce média qu'à leur ...
- >> **Suivant**



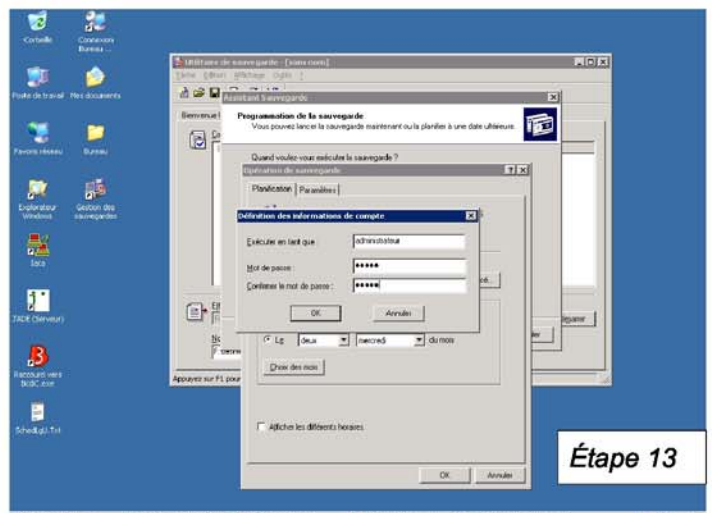
Étape 11

- >> **Activez** : Ultérieurement et saisissez le nom de la tâche "hebdomadaire".
- >> **Planification**



Étape 12

>> **Sélectionnez : Toutes les 1 semaines** à l'heure et au jour que vous voulez, ici le "mercredi".
 >> **OK**

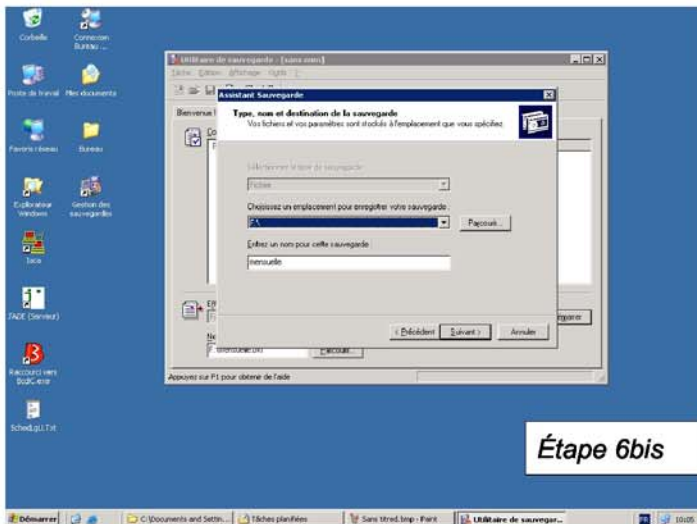


Étape 13

>> **Exécutez en tant que : Administrateur** suivi du mot de passe.
 >> **OK >> Suivant >> OK**

Voilà, la sauvegarde **hebdomadaire** est maintenant programmée.

Pour effectuer la **sauvegarde mensuelle** nous allons répéter les 5 premières étapes de l'hebdomadaire. A la 6ème, choisissez l'emplacement de la sauvegarde et saisissez un nom différent, par exemple "mensuelle".



Étape 6bis

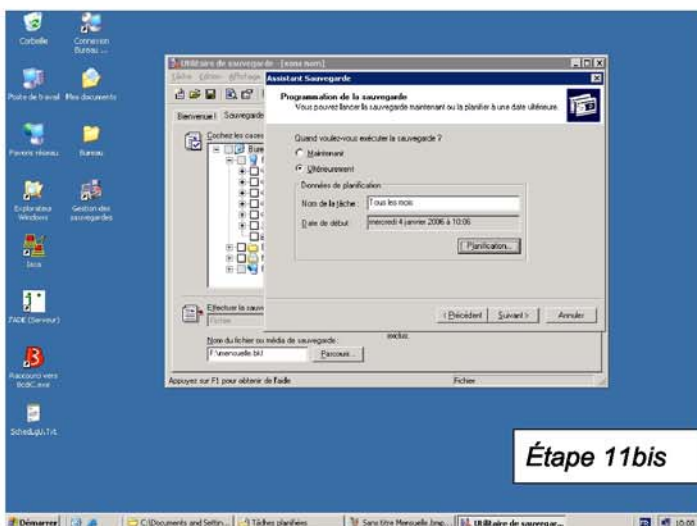
Étape 6bis >> **Choisissez l'emplacement** (ici F:\) saisissez le nom de la sauvegarde (ici "mensuelle").
 >> **Suivant**

>> **Répétez ensuite les étapes de 7 à 10, et à la 11ème :**

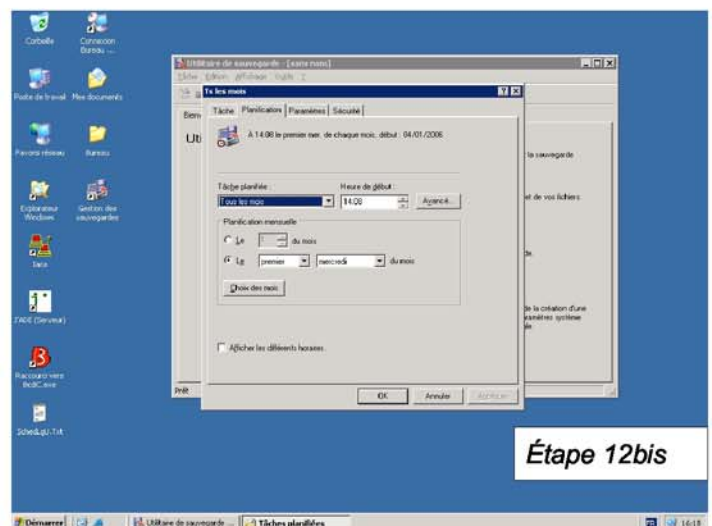
Étape 11bis >> **Activez : Ultérieurement et saisissez un autre nom de tâche** (Tous les mois).
 >> **Planification**

Étape 12bis >> **Sélectionnez : " Tous les Mois "** à l'heure et au jour que vous voulez, ici le premier mercredi du mois.
 >> **OK**

Étape 13 >> **Exécutez en tant que : Administrateur** suivi du mot de passe.
 >> **OK >> Suivant >> OK**



Étape 11bis

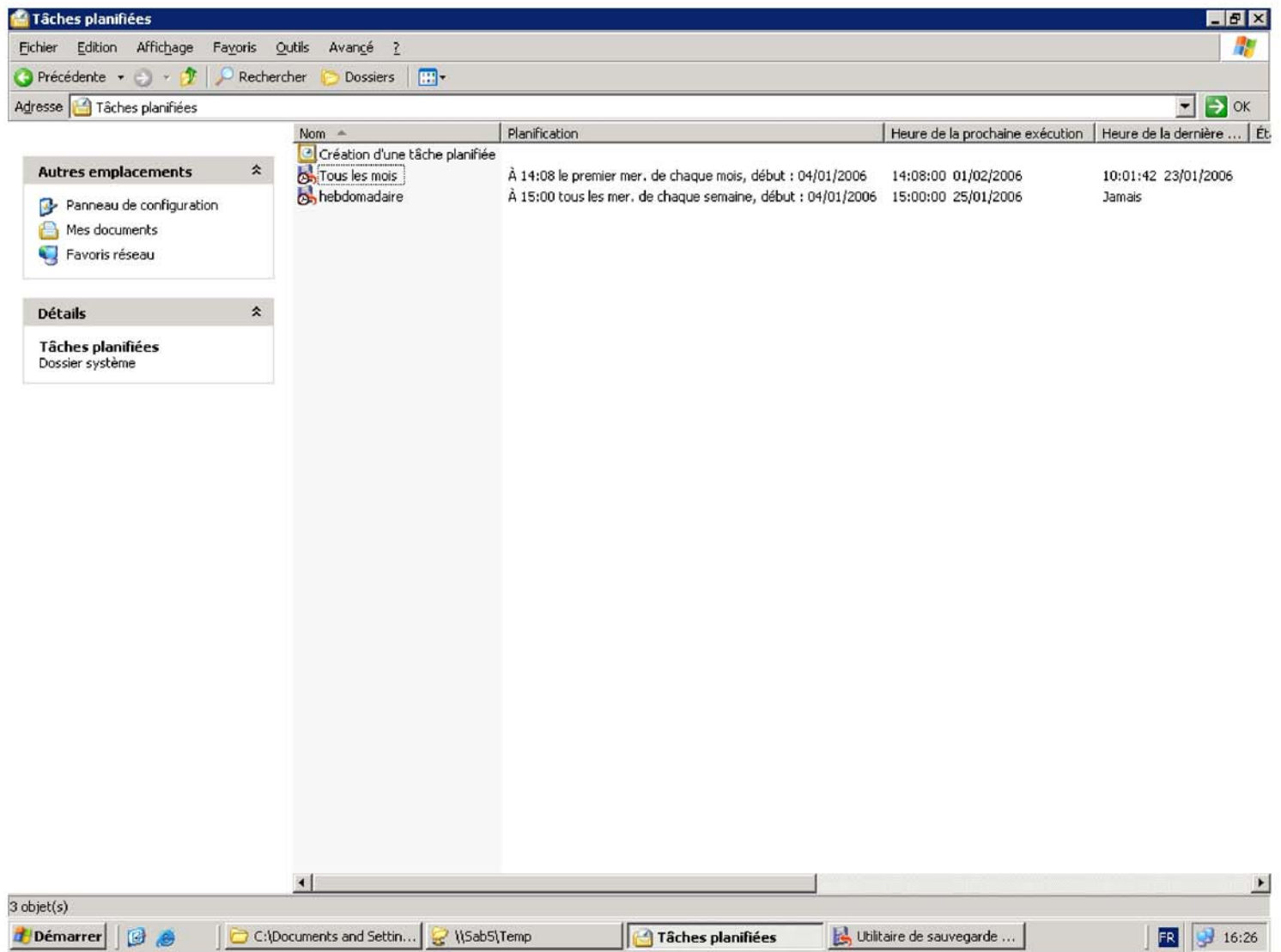


Étape 12bis

Maintenant nos sauvegardes de sécurité sont programmées et nous pouvons le vérifier en allant dans:

>> Démarrer > Paramètres > Panneau de config > Tâches planifiées.

Vous devriez obtenir une liste de tâches ressemblant plus ou moins à ça :



Pour vérifier le bon paramétrage des tâches et leurs exécutions futures :

>> clic droit sur la tâche >> Exécuter

Si tout va bien la tâche doit alors se lancer et pour l'arrêter il suffit de cliquer sur annuler.

Si rien ne se passe alors vérifiez vos paramètres en faisant :

>> clic droit sur la tâche >> Propriétés >> et essayez à nouveau de "définir le mot de passe".

PS : Pour éviter que la sauvegarde mensuelle se lance en même temps que l'hebdomadaire, pensez à laisser une 'bonne marge' (quelques heures) entre les deux tâches ou alors ne les programmez pas le même jour.

Le choix de l'emplacement de la sauvegarde est important : au minimum sur un autre disque dur que la source, voire sur une autre machine (allumée à ce moment là c'est mieux !)